

ROTEK

Pumpenzubehör

DE V1.2 Stand 11-2006



Rotek Handels GmbH

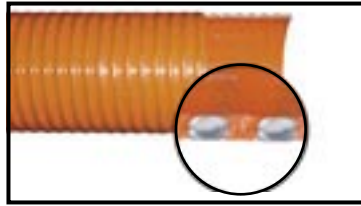
Handelsstrasse 4
2201 Hagenbrunn
Österreich

T: +43 / 2246 / 20 791-0
F: +43 / 2246 / 20 791-50
E-Mail: office@rotek.at

<http://www.rotek.at> - Maschinen die Spass machen

Produktübersicht:

Saug- und Druckschlauch:



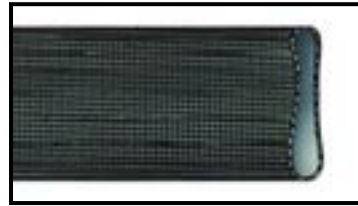
Quadriflex



Eurolon



Heduflex



Agriflat

Gummi und Kunststoff, Saug- und Druckschläuche in verschiedenen Ausführungen wie: P.V.C. (Polyvinylchlorid), S.B.R. (Styreen Butadien Gummi) und N.B.R. (Acrylnitrilbutadien [Nitril]). Geringes Gewicht, hohe Flexibilität und ein optimaler Biegeradius zeichnen diese Schläuche aus und erleichtern deren Handhabung. Die Rotek Druck- und Saugschläuche sind mit einer glatten Oberfläche ausgestattet, um eine leichte Reinigung zu gewährleisten und Schimmelbildung zu vermeiden.

Druck- und Saugschläuche sind erhältlich in den Dimensionen:

4" (A)	3" (B)	2" (C)
--------	--------	--------

Schlauchzubehör:



Storzkupplungen aus Leichtmetall, passend zu unserem Schlauchsortiment:

- Schellen für Druckschlauch (Schneckengewinde und Breitbandschellen)
- Saug- und Druckkupplungen
- Blindkupplungen
- Festkupplungen mit Innen- und Aussengewinde
- Verteiler mit/ohne Kugelabsperung
- Schlüssel für System Storz
- Mehrzweckstahlrohr mit Festkupplung
- In den Dimensionen 4"(A), 3"(B) und 2"(C)

Wichtige Hinweise:

Wählen Sie Schlauch und Armaturen entsprechend der Beanspruchung durch Stoffe und Betriebsbedingungen.

- Gewicht
- Flexibilität
- Biegeradius
- Farbe
- Markierung/Aufdruck
- Anschluss-System
- Kupplungen
- Schlauchklemmen, Hülsen
- Geltende Normen oder Spezifikation
- Innen-Durchmesser
- Aussen-Durchmesser
- Länge (mit oder ohne Kupplungen)
- Toleranz
- Flüssigkeit, Gas oder Feststoffe
- Temperatur
- Förderkapazität (Liter/Minute)
- Umgebungstemperatur
- Chemische Einflüsse

Wesentliche Voraussetzungen für einen sicheren Betrieb von Schlauchleitungen:

- Bestandteile von flüssigen oder gasförmigen Stoffen können physikalisch eindringen bzw. chemisch reagieren.
- Physikalische Einwirkung: Dadurch ändert sich das Volumen des Schlauchwerkstoffes. Als Folge ändern sich dessen Eigenschaften: Härte, Zugfestigkeit, Dehnung (Beispiel: „popcorning“ bei Dampfschläuchen).
- Chemische Einwirkung: Dadurch ändert sich die chemische Struktur des Schlauchwerkstoffes. Als Folge ändern sich dessen Eigenschaften (Beispiel: Weichmacher oder Alterungsschutzmittel werden ausgelaugt). Korrosion führt bei Metallarmaturen zu Undichtheiten.
- Der zulässige Betriebsüber- bzw. unterdruck der Schlauchleitung darf nicht überschritten werden.
- Die zulässige Betriebstemperatur darf in Abhängigkeit vom Medium nicht überschritten werden.
- Bei Abrasion (Abtragen des Schlauchmaterial z. B. durch Sand in der Flüssigkeit) muss ein Verschleiss der Schlauchleitung einkalkuliert und kontrolliert werden.

Fachgerechte Montage

- Die Auswahl von Schlauch und Armatur muss normgerecht und maßlich aufeinander abgestimmt sein.
- Die Montage von Schlaucharmaturen darf nur von Sachkundigen unter Beachtung der Montageanleitungen vorgenommen werden.

Richtige Lagerung

- Gereinigt und trocken lagern.
- Direkte Sonnen- oder UV- Einstrahlung vermeiden.
- Spannungs- und knickfreie Aufbewahrung.
- Temperaturen über 30°C und unter -20°C unbedingt vermeiden.

Saug- und Druckschlauch Quadriflex:



Neue Generation Kunststoff Saug- und Druckschlauch

Patentangemeldete Schlauchkonstruktion mit einer **rechteckigen** statt runden Verstärkungsspirale. Die Vorteile sind:

erhebliche **Gewichtsreduktion** und eine **glatte Aussendecke**.

Vakuum : 9 MWS

Aufbau : Kunststoff, orange, mit innenliegender rechteckiger PVC-Spirale, anthrazit

Biegeradius : 4x Innendurchmesser

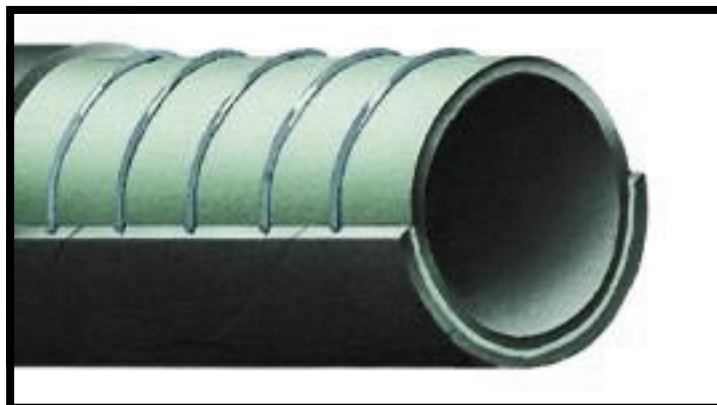
Dazu empfohlen: Schlauchstutzen mit gedrehten Rillen

Quadriflex			
Temperaturbereich -25/+60°C			
geeignet für Betriebswasser und Gülle beim Reinigen und Entleeren.			
Bestellnummer:	Durchmesser/ Betriebsdruck	Innendurchmesser (mm):	Aussendurchmesser (mm):
PUM062	2" (C) / 5 Bar	51 mm	59 mm
PUM060	3" (B) / 4 Bar	76 mm	85 mm
PUM058	4" (A) / 3 Bar	102 mm	112 mm



Schellen für Schlauch Quadriflex	
Breitbandschellen	
Bestellnummer:	Verstellbare Größe:
PUM065	56 - 59mm für 2"
PUM067	80 - 85mm für 3"
PUM063	104 - 112mm für 4"

Saug- und Druckschlauch Heduflex:



Gummi Saug- und Druckschlauch

Frostsicherer Hochdruckschlauch

Betriebsdruck : 10 bar

Platzdruck : 30 bar

Vakuum : 9 MWS

Temperaturbereich : von -30°C bis +80°C

Innenseele : SBR, schwarz, glatt

Aussendecke : SBR, schwarz, stoffgemustert,

Einlagen : mit Stahldrahtspirale

Dazu empfohlen: Schlauchstutzen mit gedrehten Rillen

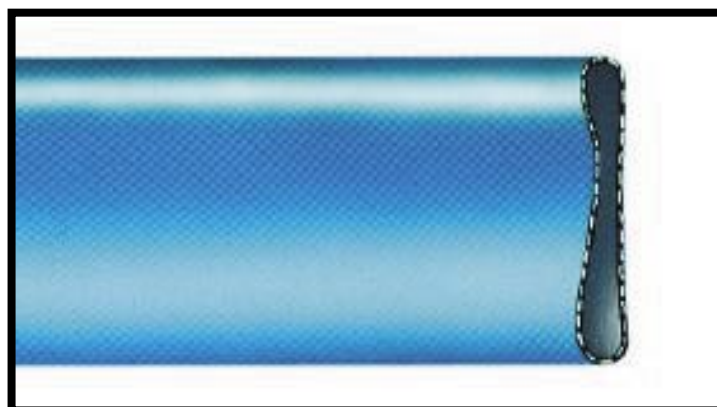
Heduflex			
Temperaturbereich -30/+80°C			
geeignet für Betriebswasser und Gülle, leichte Säuren und Laugen			
Bestellnummer:	Durchmesser (Zoll):	Innendurchmesser (mm):	Aussendurchmesser (mm):
PUM061	2" (C)	51 mm	63 mm
PUM059	3" (B)	76 mm	90 mm
PUM057	4" (A)	102 mm	118 mm



Schellen für Schlauch Heduflex:

Breitbandschellen	
Bestellnummer:	Verstellbare Größe:
PUM066	60 - 63mm für 2"
PUM068	86 - 91mm für 3"
PUM064	113 - 121mm für 4"

Druckschlauch Eurolon:



Flach aufrollbarer Vinylschlauch

Hochwertiger Druckschlauch mit geringem Gewicht für Bewässerung und Wasserabfuhr

Temperaturbereich : von -10°C bis +60°C

Innenseele : PVC, schwarz, glatt

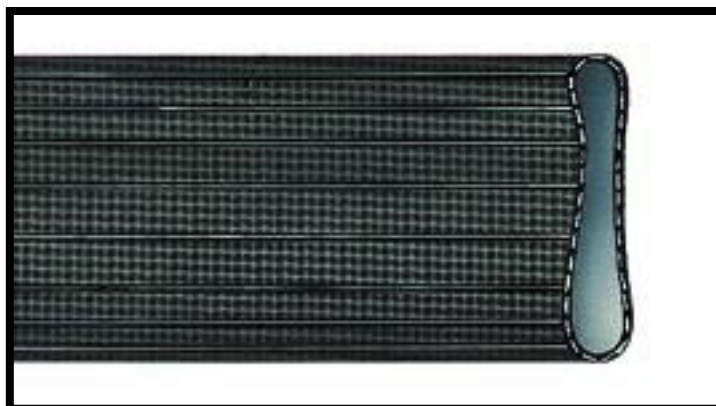
Aussendecke : PVC, blau, glatt

Eurolon			
Temperaturbereich : von -10°C bis +60°C			
geeignet für Bewässerung und Wasserabfuhr.			
Bestellnummer:	Durchmesser/ Betriebsdruck:	Innendurchmesser (mm):	Aussendurchmesser (mm):
PUM056	2" (C) / 7 Bar	51 mm	56 mm
PUM054	3" (B) / 8 Bar	76 mm	81 mm
PUM052	4" (A) / 8 Bar	102 mm	107 mm



Schellen für Schlauch Eurolon:			
Schneckengewinde		Breitbandschellen	
Bestellnummer:	Verstellbare Größe:	Bestellnummer:	Verstellbare Größe:
PUM070	40 - 60mm (2")	PUM065	56 - 59mm (2")
PUM071	70 - 90mm (3")	PUM067	80 - 85mm (3")
PUM069	100 - 120mm (4")	PUM063	104 - 112mm (4")

Druckschlauch Agriflat:



Aufrollbarer Wasserschlauch

Extrem belastbar durch Einlagen mit hoher Reißfestigkeit.

Ozon- und alterungsbeständig

Temperaturbereich : von -20°C bis +100°C

Aufbau : hochwertiger NBR/PVC, im Extrusionsverfahren durch die Textileinlage gepresst.

Außen mit Längsschutzrippen für eine bessere Verschleissfestigkeit

Agriflat

Temperaturbereich : von -20°C bis +100°C

geeignet für Wasser Öl und Benzin und bedingt laugen- und säurebeständig.

Bestellnummer:	Durchmesser/ Betriebsdruck:	Innendurchmesser (mm):	Aussendurchmesser (mm):
PUM055	2" (C) / 16 Bar	52 mm	56 mm
PUM053	3" (B) / 16 Bar	75 mm	80 mm
PUM051	4" (A) / 15 Bar	102 mm	107 mm



Schellen für Schlauch Agriflat:

Schneckengewinde		Breitbandschellen	
Bestellnummer:	Verstellbare Größe:	Bestellnummer:	Verstellbare Größe:
PUM070	40 - 60mm (2")	PUM065	56 - 59mm (2")
PUM071	70 - 90mm (3")	PUM067	80 - 85mm (3")
PUM069	100 - 120mm (4")	PUM063	104 - 112mm (4")

Zubehör:

Saug- und Druckkupplung

mit langen Schlauchstutzen
 Passend zu Eurolon und Agriflat Schläuchen
 System STORZ, Leichtmetall
 NBR-Dichtringe (öl- und benzinbeständig), weiss
 Gegossene Knaggenteile
 Nominaldruck: 6 bar



Bestellnummer:	für Innendurchmesser Schlauch:	Knaggenabstand:
PUM073	100-102 mm A 4"	133 mm
PUM075	75-76 mm B 3"	89 mm
PUM077	51-52 mm C 2"	66 mm

Saug- und Druckkupplung mit gedrehten Rillen

für Schelleneinband
 passend zu allen Schläuchen
 System STORZ, Leichtmetall
 NBR-Dichtringe (Öl- und benzinbeständig)
 Geschmiedete Knaggenteile
 Nominaldruck: 16 bar



Die gedrehten Rillen ergeben eine bessere Abdichtung, daher wird diese Schlauchkupplung besonders für Saugschlauchgarnituren empfohlen

Bestellnummer:	für Innendurchmesser Schlauch:	Knaggenabstand:
PUM074	100-102 mm A 4"	133 mm
PUM076	75-76 mm B 3"	89 mm
PUM078	51-52 mm C 2"	66 mm

Blindkupplung mit Kette

System STORZ, Leichtmetall
 NBR-Dichtringe (öl- und benzinbeständig), weiss
 Geschmiedete Knaggenteile
 Nominaldruck: 16 bar



Bestellnummer:	Nennweite:	Knaggenabstand:
PUM027	A 4"	133 mm
PUM032	B 3"	89 mm
PUM033	C 2"	66 mm

Zubehör:

Festkupplung mit Aussengewinde

System STORZ, Leichtmetall
 NBR-Dichtringe (öl- und benzinbeständig), weiss
 Geschmiedete Knaggenteile
 Nominaldruck: 16 bar



Bestellnummer:	Aussengewinde	Knaggenabstand:
PUM034	A 4"	133 mm
PUM036	B 3"	89 mm
PUM038	C 2"	66 mm

Festkupplung mit Innengewinde

System STORZ, Leichtmetall
 NBR-Dichtringe (öl- und benzinbeständig), weiss
 Geschmiedete Knaggenteile
 Nominaldruck: 16 bar



Bestellnummer:	Innengewinde:	Knaggenabstand:
PUM035	A 4"	133 mm
PUM037	B 3"	89 mm
PUM039	C 2"	66 mm

Verteiler mit Kugelabsperungen

Verteiler mit einem Eingang und
 zwei Ausgängen
 Eingang: B 3"
 Ausgang: 2x C 2" mit Kugelabsperung



Verteiler ohne Blindkupplung

Verteiler mit einem Eingang und
 zwei Ausgängen, Kupplung starr
 Eingang: B 3"
 Ausgang: 2x C 2" ohne Kugelabsperung



Bestellnummer:	Verteiler:
PUM043	mit Kugelabsperungen
PUM044	Verteiler ohne Blindkupplung

Zubehör:

Übergangsstück (Reduzierstück)

System STORZ, Leichtmetall
NBR-Dichtringe (öl- und benzinbeständig), weiss
Geschmiedete Knaggenteile
Nominaldruck: 16 bar



Bestellnummer:	Nennweiten:	Knaggenabstand:
PUM083	A 4" - B 3"	133-89 mm
PUM084	B 3" - C 2"	66-89 mm

Schlüssel für System Storz

Type ABC
für Knaggenabstand 66-133mm
geschmiedeter Stahl



Bestellnummer:	Nennweiten:	Knaggenabstand:
PUM082	A 4" / B 3" / C 2"	66-133 mm

Mehrzweckstrahlrohr mit Festkupplung

System STORZ, Leichtmetall
Bedienhebel für Schaltfolge:
- Dicht
= Vollstrahl
-> Sprühstrahl
Geschmiedete Knaggenteile
Nominaldruck: 16 bar
Bohrung: 12x9



Bestellnummer:	für Durchmesser:	Knaggenabstand:
PUM085	B 3"	81 mm
PUM086	C 2"	66 mm

Zubehör:

Saugkorb Messing

Mit Rückschlagventil
und Innengewinde
Temperaturbereich Wasser: 0°C-90°C
Nominaldruck: 8 bar



Bestellnummer:	Nennweiten:	zu verwenden mit Schlauchstutzen
PUM045	A 4"	PUM079
PUM047	B 3"	PUM080
PUM049	C 2"	PUM081

Schlauchstutzen mit Aussengewinde

für Schelleneinband
verzinktes Stahl



Bestellnummer:	Nennweiten:	für Schlauchinnendurchmesser
PUM079	A G4"	100-102 mm
PUM080	B G3"	75-76 mm
PUM081	C G2"	51-52 mm

Saugkorb verzinkter Stahl

Ohne Rückschlagventil
mit Schlauchtülle



Bestellnummer:	Passend zu Saugschlauch:	Innendurchmesser Schlauch:
PUM046	A 4"	100-102 mm
PUM048	B 3"	75-76 mm
PUM050	C 2"	51-52 mm

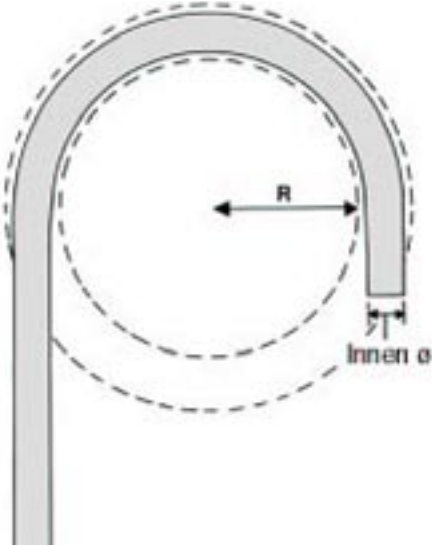
Kugelhahn mit vollem Durchgang

Typ 9000
Beidseitig Innengewinde
Gehäuse: Messing vernickelt
Kugel: Messing hart verchromt
Kugeldichtung: Teflon
Griff: Stahl rot lackiert
Temperaturbereich: -15°C bis +150°C



Bestellnummer:	Nennweiten:	Durchgang:	Einbaulänge:	Nominaldruck:	Innengewinde:
PUM042	A 4"	100 mm	190 mm	14 bar	100-102 mm
PUM041	B 3"	80 mm	157 mm	16 bar	75-76 mm
PUM040	C 2"	50 mm	112,5 mm	25 bar	51-52 mm

Sonstige Hinweise:



Biegeradius: „R“ definiert den kleinstmöglichen Radius des Kreises in dem der Schlauch gebogen werden kann, ohne zu knicken.

Dorngefertigter Schlauch:

6 x Innendurchmesser Schlauch = R

Schlauch mit Spirale (aussen glatt):

8 x Innendurchmesser bis 100 mm = R

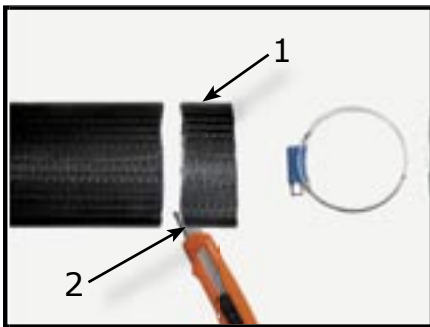
10 x Innendurchmesser über 100 mm = R

Schlauch mit Spirale (aussen gewellt):

6 x Innendurchmesser bis 100 mm = R

8 x Innendurchmesser über 100 mm = R

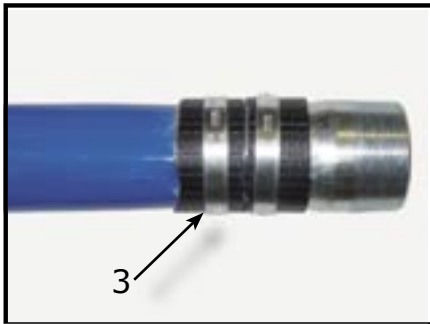
Während der Druckbelastung des Schlauches gelten 4/5 dieser Werte. Weiterhin ist der Biegeradius abhängig vom Aufbau und der Zusammensetzung des Schlauches.



Schlauchschellen richtig montieren:

Um eine Beschädigung des Schlauches durch eine Schlauchschelle zu verhindern, sollten Sie wie in diesen Beispiel vorgehen.

Schneiden Sie ein Stück Schlauch ab (1) und schneiden Sie es seitlich ein (2). Montieren Sie das Material zwischen Schlauchschelle und Schlauch (3).



So wird eine Verletzung des Schlauchmaterials verhindert.

Bei Fragen und Anregungen wenden Sie sich bitte an :

ROTEK

Rotek Handels GmbH
Handelsstr. 4, A-2201 Hagenbrunn
Tel : +43-2246-20791
Fax : +43-2246-20791-50
e-mail: office@rotek.at
http://www.rotek.at