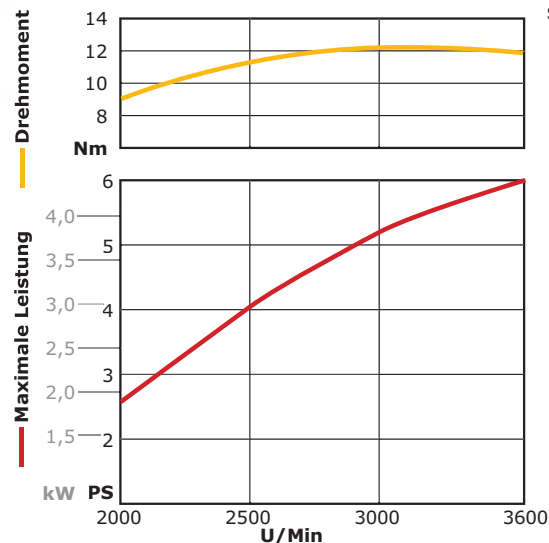


4-TAKT BENZINMOTOR MIT 4,47kW (6,08PS) EINZYLINDER LUFTGEKÜHLT HANDSTART



Symbolfoto



OHV-Design für geringes Gewicht und gute Abgaswerte

3.7 Liter Tank für 2.5 Stunden Laufdauer

Handstarteinrichtung und Choker für ausgezeichnetes Startverhalten

Ölsensor für automatische Abschaltung bei Ölmangel

Ausgezeichnete Leistung und geringes Gewicht, machen diesen Benzinmotor zur idealen Wahl für jeden Verwendungszweck. Handstarteinrichtung und Choker ergeben ein ausgezeichnetes und zuverlässiges Startverhalten, bei unterschiedlichen Temperaturen und Witterungsbedingungen. Mit automatischer Abschaltung bei Ölmangel.

Technische Daten:

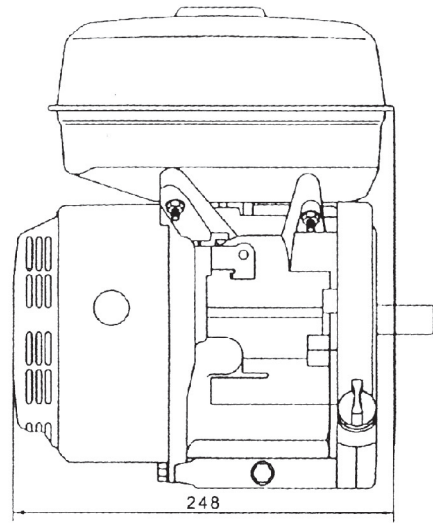
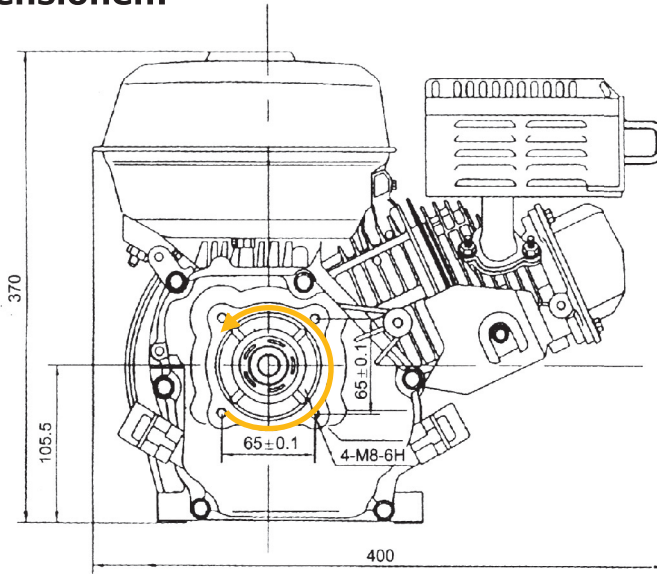
Type	Benzinmotor, Einzylinder 4-Takt, OHV-Design, luftgekühlt	
Hubraum	196 ccm	
Bohrung / Hub	68 mm / 54 mm	
Kompression	8,5:1	
Leistung bei	3.600 U/Min	3.000 U/Min
Maximal	4,47 kW (6,08 PS)	4,10 kW (5,58 PS)
Kontinuierlich	4,10 kW (5,58 PS)	3,76 kW (5,11 PS)
Leistungsabnahme	über Kurbelwelle	
Drehrichtung	Gegen den Uhrzeigersinn (siehe Zeichnung)	
Drehzahlregler	integrierter Fliehkraftregler direkt auf Einspritzpumpe wirkend	
Kühlsystem	Zwangsluftkühlung über Lüfterrad und Luftleitsystem	
Startsystem	Handstart	
Treibstoff	Benzin unverbleit	
Verbrauch	1,89 Liter/h bei 4,10 kW / 3.600 U/Min	
Tankvolumen	3,7 Liter	
Schmieröl	0,6 Liter, API SJ / SAE 10W30 oder 15W40 Vollsynthetisch	
Abmessungen (BxTxH)	400 x 248 x 370 mm	
Gewicht	17 kg	
Lautstärke	67 dB(A) bei 7 Meter	



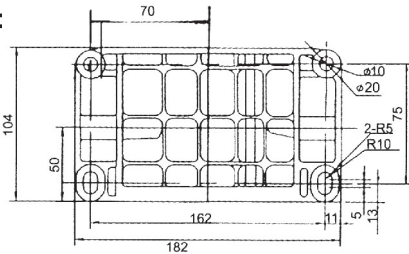
Handelsstr. 4
A-2201 Hagenbrunn

Tel : +43-2246-20791
Fax : +43-2246-20791-50
<http://www.rotek.at>
mail : office@rotek.at

Dimensionen:

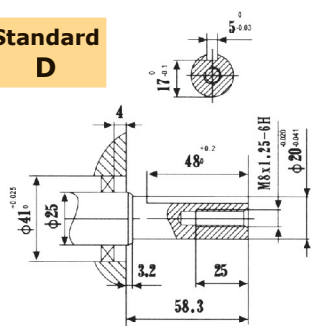


Grundplatte:

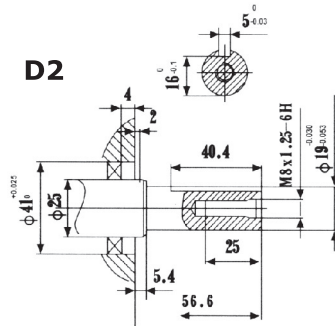


Schaftoptionen:

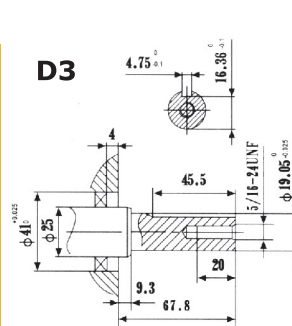
Standard D



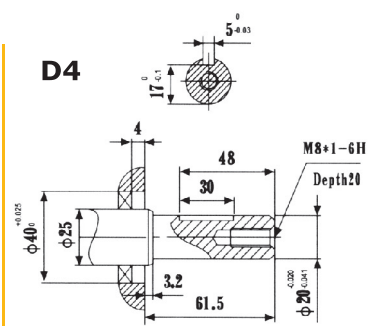
D2



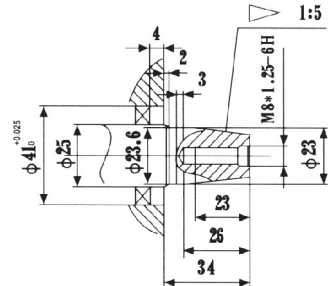
D3



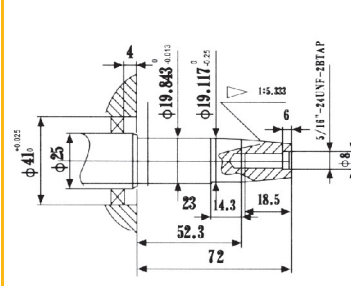
D4



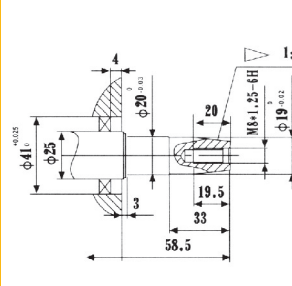
DG



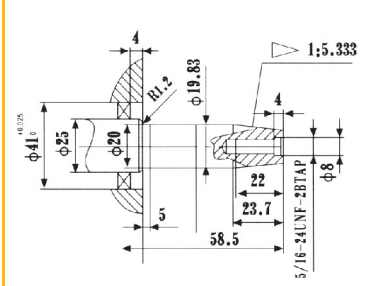
DG2



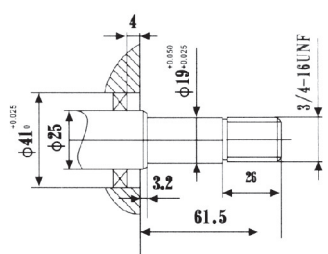
DG3



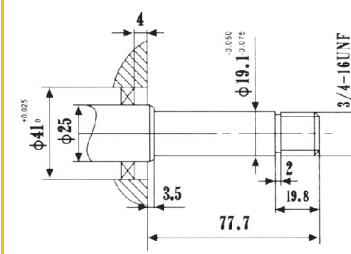
DG4



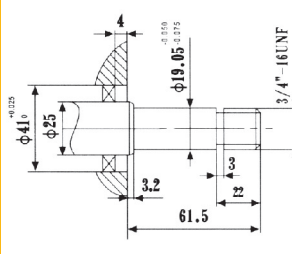
DW



DW2



DW3



DW4

