

MOTOREN

ED4-2V-0812H/V-E

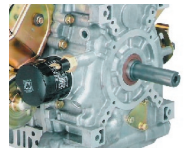
**4-TAKT DIESELMOTOR MIT 14,7kW (20,0PS)
ZWEIZYLINDER-V LUFTGEKÜHLT
DIREKTEINSPRITZER
ELEKTROSTART
HORIZONTALER ODER VERTIKALER ABTRIEB**

ROTEK

2-Zylinder V
Dieselmotor mit
Elektrostart



Unübertroffene
Laufruhe durch
perfekten
Massenausgleich



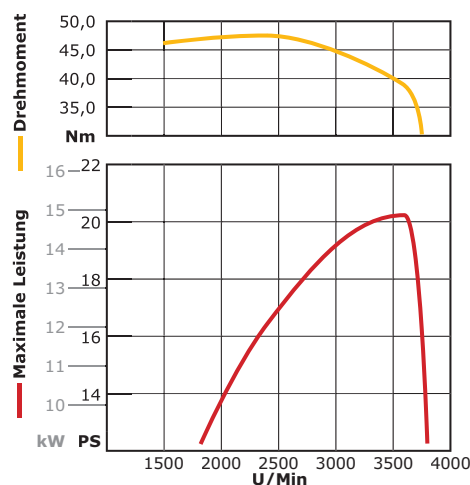
Gutes Leistungs-
gewicht durch
Aluminium
Motorblock



Auch als Ersatz-
motor für Auf-
sitzmäher mit
vertikaler Welle



Abbildung mit
horizontalem Abtrieb



Ausgezeichnete Leistung und geringe Treibstoffkosten, machen diesen Dieselmotor zur idealen Wahl für jeden Verwendungszweck. Für die Variante mit horizontalem Abtrieb stehen 2 Schaftoptionen und für den vertikalen Abtrieb steht 1 Schaftoption zur Auswahl. Endlich ein leichter Dieselmotor mit 20 PS in kompakter Bauform.

Technische Daten:

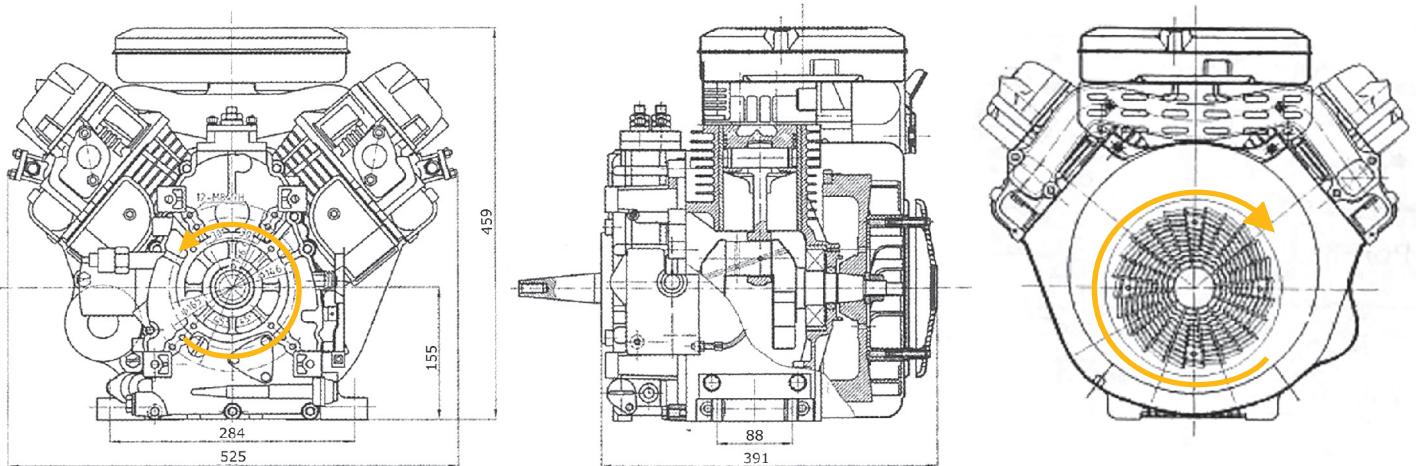
Type	Dieselmotor, V-Zweizylinder 4-Takt, Luftgekühlt, Direkteinspritzer	
Hubraum	812 ccm (2 x 406ccm)	
Bohrung / Hub	86 mm / 70 mm	
Leistung bei	3.600 U/Min	3.000 U/Min
Maximal	14,70 kW (20,00 PS)	13,76 kW (18,70 PS)
Kontinuierlich	13,76 kW (18,70 PS)	12,93 kW (17,60 PS)
Leistungsabnahme	über Kurbelwelle	
Drehrichtung	Gegen den Uhrzeigersinn (siehe Zeichnung)	
Kühlsystem	Zwangsluftkühlung über Lüfterrad und Luftleitsystem	
Startsystem	Elektrostart	
Treibstoff	Diesel / Biodiesel (Pflanzenölbetrieb mit Vorwärmung möglich)	
Verbrauch bei	3.600 U/Min 320 g/kWh	3.000 U/Min 298 g/kWh
Tankvolumen	kein Tank im Lieferumfang enthalten	
Schmieröl	1,7 Liter, API CI-4 / SAE 5W40 oder 10W40 Vollsynthetisch	
Abmessungen (BxTxH)	525 x 470 x 459 mm	
Gewicht	56 kg	
Lautstärke	84 dB(A) bei 7 Meter	

ROTEK
Handels GmbH

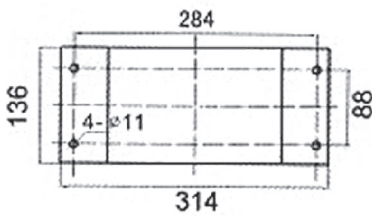
Handelsstr. 4
A-2201 Hagenbrunn

Tel : +43-2246-20791
Fax : +43-2246-20791-50
<http://www.rotek.at>
mail : office@rotek.at

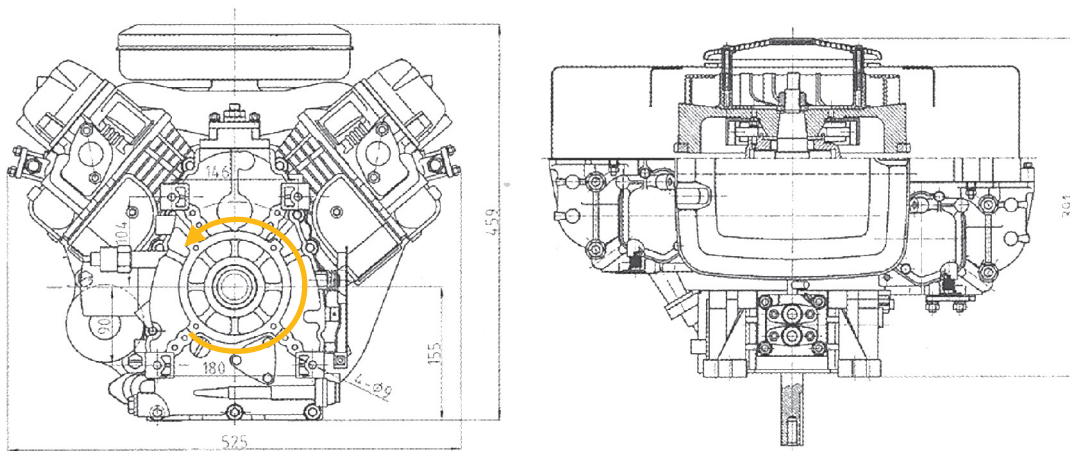
Dimensionen horizontaler Abtrieb:



Grundplatte:

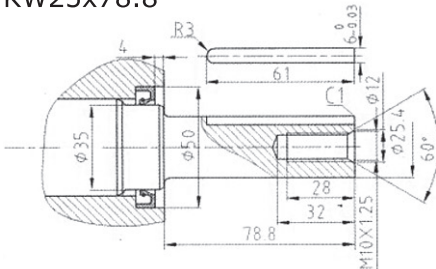


Dimensionen vertikaler Abtrieb:

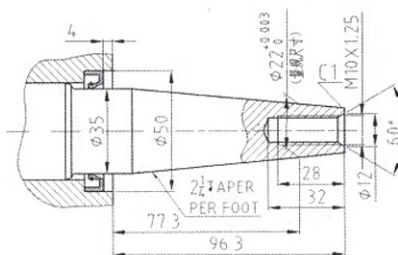


Schaftoptionen:

Horizontal Keilnut Zylindrisch
KW25x78.8



Horizontal Konisch
TP35x96.3



Horizontal Keilnut Zylindrisch
KW25x78.8

