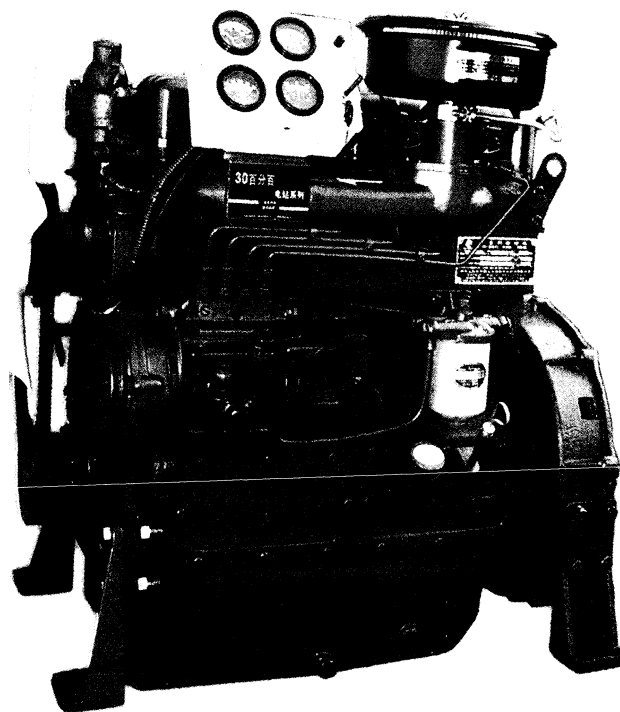




4102 DIESEL ENGINE PARTS CATALOG



Shandong Weichai Huafeng Power Co.,Ltd

前 言

华丰动力牌 495 系列柴油机由全国科研院、所及生产厂家统一设计。该产品变型品种多,适应性好,被普遍用作拖拉机、发电机组、工程机械、农副业加工机械、农业排灌机械等的配套动力。4102 系列是在 495 系列基础上强化设计改进的新产品。该机配件供应充足,维修方便。

为方便用户使用、维修、保养柴油机和订购配件,我们将生产批量较大的主要机型编入《4102 系列柴油机零件图册》。图册中只画出较为典型的零件,带有括号的序号的零件在功能、结构上与图册中画出的不带括号的零件相近。需订购配件的用户,可按图册内提供的零件代号、名称、规格向当地农机供应部门或山东潍柴华丰动力有限公司以及有关协作厂联系购买。

华丰动力牌 4102 系列柴油机在不断改进、提高,因此,图册中提供的零件可能与实物稍有出入,请用户在使用时注意。

本图册由于彩虹、位云峰、孙传海、赵瑞安编写,陈玲审定。

因时间仓促、水平所限,图册中若有错误或不当之处,敬请广大读者批评指正。

编 者

2006 年 1 月

PREFACE

Huafengdongli 495 diesel engine is designed by national scientific research institutes and the manufacture. The various versions of the products possess good adaptability in application to tractors, generating sets, engineering machinery, side-line agricultural product processing and irrigation stations. 4102 series diesel engines are strengthen the improvement design in 495 series diesel engines foundations the new product The fittings of the products are ample for supply and easy to maintain.

For convenience of the users to operate, maintain, repair the machine or order the fittings needed, we compile a large quantity of the main products in the *Series 4102 Diesel Engine Parts Catalog*. This book only gives the parts of typical cases. The function and construction of the parts in ordinal number with () mark are similar in the catalog. The users who want to order the fittings can contact the nearest Agricultural Machinery Supplying Department, ShanDong Wei Chai Hua Feng Power CO., LTD. or its co-operation Manufactures according to the parts number, name and specification on the chart of the book.

Huafengdongli 4102 diesel engine will be modified from time to time. Therefore it is possible that the engine supplied may be slightly different from that given in this catalog.

The catalog is written by Yu Cai-hong, Wei Yun-feng, Sun Chuan-hai Zhao Rui-an, approved by Chen Ling.

Compilers

2006.1

目 录

CONTENTS

一、机体总成(图 1、图 2)		六、冷却系统总成(图 7、图 8)	
CYLINDER BLOCK ASSEMBLY (FIG. 1、FIG. 2)	1	COOLING SYSTEM ASSEMBLY (FIG. 7、FIG. 8)	21
机体总成(图 1、图 2)零件表		冷却系统总成(图 7、图 8)零件表	
CYLINDER BLOCK ASSEMBLY (FIG. 1、FIG. 2) TABLE	3	COOLING SYSTEM ASSEMBLY (FIG. 7、FIG. 8) TABLE	23
二、凸轮轴总成(图 3)		七、进气系统总成(图 9)	
CAMSHAFT ASSEMBLY (FIG. 3)	9	AIR INTAKE SYSTEM ASSEMBLY (FIG. 9)	25
凸轮轴总成(图 3)零件表		进气系统总成(图 9)零件表	
CAMSHAFT ASSEMBLY (FIG. 3) TABLE	10	AIR INTAKE SYSTEM ASSEMBLY (FIG. 9) TABLE	26
三、气缸盖总成(图 4)		八、排气系统总成(图 10)	
CYLINDER HEAD ASSEMBLY (FIG. 4)	11	EXHAUST SYSTEM ASSEMBLY (FIG. 10)	28
气缸盖总成(图 4)零件表		排气系统总成(图 10)零件表	
CYLINDER HEAD ASSEMBLY (FIG. 4) TABLE	12	EXHAUST SYSTEM ASSEMBLY (FIG. 10) TABLE	29
四、活塞连杆总成(图 5)		九、润滑系统总成(图 11、图 12)	
PISTON AND CONNECTING ROD ASSEMBLY (FIG. 5)	17	LUBRICATING OIL SYSTEM ASSEMBLY (FIG. 11、FIG. 12)	30
活塞连杆总成(图 5)零件表		润滑系统总成(图 11、图 12)零件表	
PISTON AND CONNECTING ROD ASSEMBLY (FIG. 5) TABLE	18	LUBRICATING OIL SYSTEM ASSEMBLY (FIG. 11、FIG. 12) TA- BLE	32
五、曲轴飞轮总成(图 6)		十、机油泵部件(图 13)	
CRANKSHAFT AND FLYWHEEL ASSEMBLY (FIG. 6)	19	OIL PUMP SUB - ASSEMBLY (FIG. 13)	34
曲轴飞轮总成(图 6)零件表		机油泵部件(图 13)零件表	
CRANKSHAFT AND FLYWHEEL ASSEMBLY (FIG. 6) TABLE	20	OIL PUMP SUB - ASSEMBLY (FIG. 13) TABLE	35

十一、燃油系统总成、喷油泵总成、喷油器总成(图 14)	离合器动力输出装置总成(图 18)零件表
FUEL SYSTEM ASSEMBLY、FUEL INJECTION PUMP ASSEMBLY、	CLUTCH AND POWER TAKE - OFF ASSEMBLY
FUEL INJEC - TOR ASSEMBIY (FIG. 14) 37	(FIG. 18) TABLE 49
燃油系统总成、喷油泵总成、喷油器总成(图 14)零件表	十六、底座总成(图 19)
FUEL SYSTEM ASSEMBLY、FUEL INJECTION PUMP ASSEMBLY、	BASE FRAME ASSEMBLY (FIG. 19) 52
FUEL INJEC - TOR ASSEMBIY (FIG. 14) TABLE 38	底座总成(图 19)零件表
十二、空气压缩机总成(图 15)	BASE FRAME ASSEMBLY (FIG. 19) TABLE 53
AIR COMPRESSOR ASSEMBLY (FIG. 15) 41	十七、增压器及润滑系统总成(图 20)
空气压缩机总成(图 15)零件表	TURBOCHARGER AND ITS LUBRICATING OIL SYSTEM AS-
AIR COMPRESSOR ASSEMBLY (FIG. 15) TABLE 42	SEMBLY (FIG. 20) 55
十三、电器系统总成(I)(图 16)	增压器及润滑系统总成(图 20)零件表
ELECTRICAL SYSTEM ASSEMBLY (I) (FIG. 16) 43	TURBOCHARGER AND ITS LUBRICATING OIL SYSTEM AS-
电器系统总成(I)(图 16)零件表	SEMBLY (FIG. 20) TABLE 56
EIECTRICAL SYSTEM ASSEMBLY (I)(FIG. 16) TABLE ... 44	十八、H1A 涡轮增压器部件(图 21)
十四、电器系统总成(II)(图 17)	H1A TURBOCHARGER SUB - ASSEMBLY(FIG. 21) 59
ELECTRICAL SYSTEM ASSEMBLY(II)(FIG. 17) 45	H1A 涡轮增压器部件(图 21)零件表
电器系统总成(II)(图 17)零件表	H1A TURBOCHARGER SUB - ASSEMBLY(FIG. 21) TABLE
ELECTRICAL SYSTEM ASSEMBLY(II)(FIG. 17) 46 60
十五、离合器动力输出装置总成(图 18)	
CLUTCH AND POWER TAKE - OFF ASSEMBLY	
(FIG. 18) 48	

一、机体总成(图1、图2)

CYLINDER BLOCK ASSEMBLY (FIG. 1, FIG. 2)

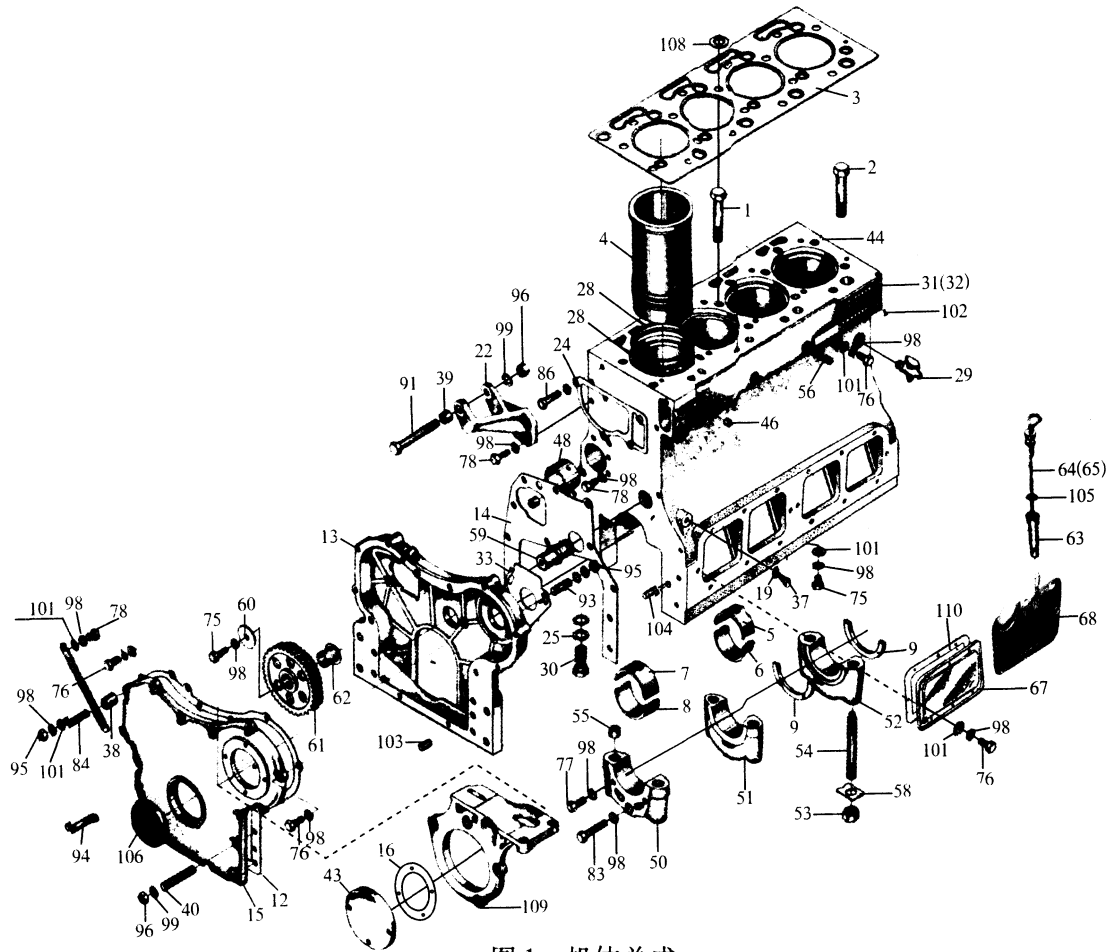


图1 机体总成

FIG. 1 CYLINDER BLOCK ASSEMBLY

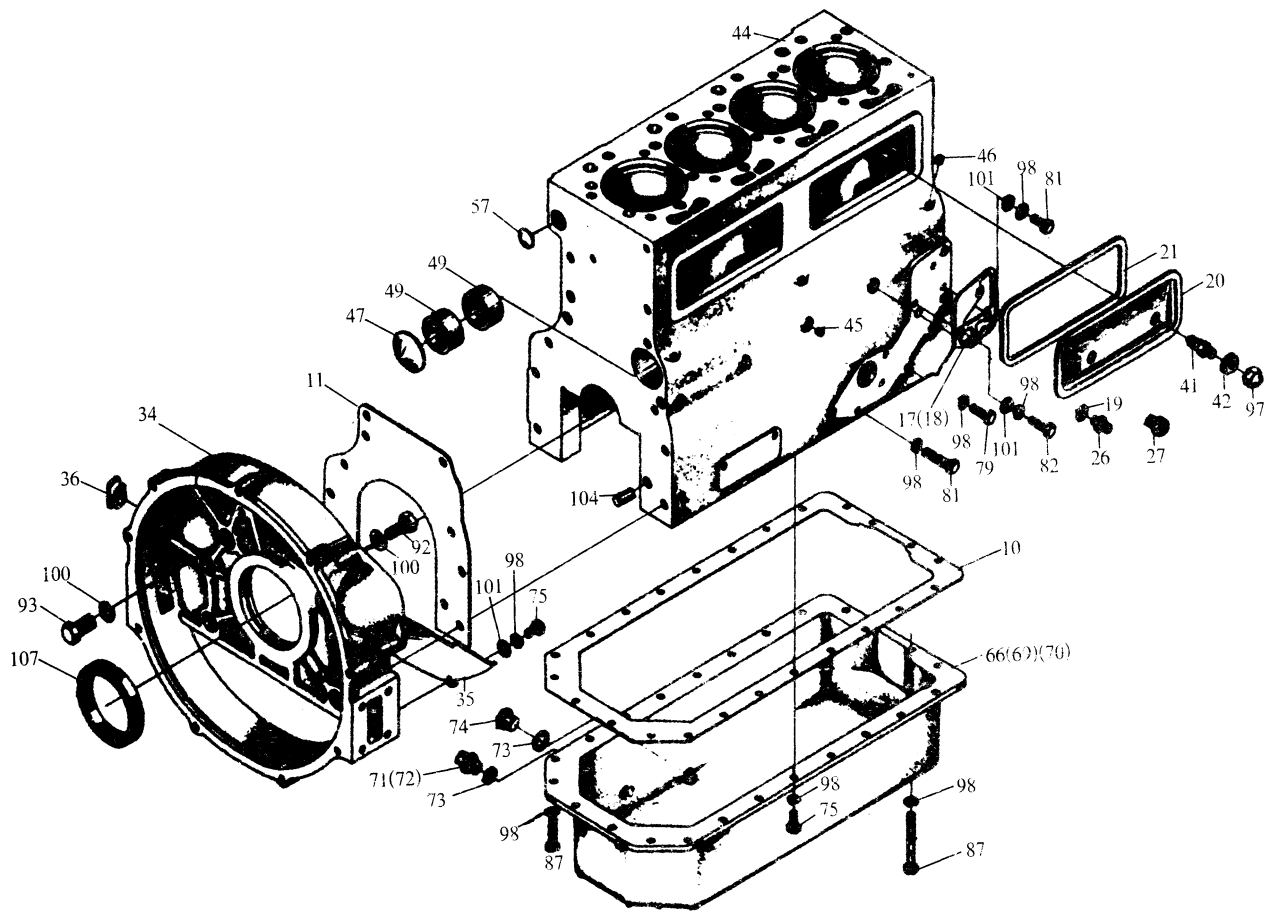


图2 机体总成

FIG. 2 CYLINDER BLOCK ASSEMBLY

机体总成(图1、图2)零件表

CYLINDER BLOCK ASSEMBLY (FIG. 1, FIG. 2) TABLE

柴 油 机 型 号 Model		4102	K4102D	K4102ZD-1	K4102P	K4102G1					
标号 Item	零件代号 Part No.	零 件 名 称 Description	每 台 数 量 Q'ty per set								
1	495-01001(A)	气缸盖螺栓 Stud 116, cylinder head	18	18	18	18	18				
2	495-01003(A)	气缸盖螺栓 Stud, cylinder head	4	4	4	4	4				
3	K4100-01002	气缸盖垫片 Gasket, cylinder head	1	1	1	1	1				
4	ZH4102A-01001	气缸套 Cylinder liner	4	4	4	4	4				
5	495-01006	中间主轴承上瓦 Middle upper main bearing	3	3	3	3	3				
6	495-01007	中间主轴承下瓦 Middle lower main bearing	3	3	3	3	3				
7	495-01008	前后主轴承上瓦 Front & rear upper main bearing	2	2	2	2	2				
8	495-01009	前后主轴承下瓦 Front & rear lower main bearing	2	2	2	2	2				
9	495-01010	曲轴止推片 Thrust ring, crankshaft	2	2	2	2	2				
10	495-01012(b)	油底垫片 Gasket, oil sump	1	1	1	1	1				
11	495-01013W	飞轮外壳垫片 Gasket, flywheel housing	1	1	1	1	1				
12	495-01015W	齿轮室盖垫片 Gasket, gear case	1	1	1	1	1				
13	495-01016(b)	齿轮室 Gear case	1	1	1	1	1				
14	495-01017	齿轮室垫片 Gasket, gear case	1	1	1	1	1				
15	495-01018W	齿轮室盖板 Gear case cover	1	1	1	1	1				
16	495-01019	加油口垫片 Gasket, oil filter bracket	1	1	1	1	1				

续表

柴 油 机 型 号 Model			4102	K4102D	K4102ZD-1	K4102P	K4102G1					
标号 Item	零件代号 Part No.	零 件 名 称 Description	每 台 数 量 Q'ty per set									
17	495-01021-1	机滤连接板垫片 Gasket, oil filter bracket	1	1		1						
(18)	495-01021(A)-1	机滤连接板垫片 Gasket, oil filter bracket			1		1					
19	495-01022	垫圈 Washer	2	2		2						
20	495-01023(b)	上侧盖板 Upper side cover	2	2	2	2	2					
21	495-01024(b)	侧盖板垫片 Gasket, upper side cover	2	2	2	2	2					
22	495-01025	发电机支架 Bracket, generator	1	1	1	1	1					
23	495-01026W	硅整流发电机调整架 Adjusting plate, generator	1	1	1	1	1					
24	495-01027	水泵座垫片 Gasket, water pump bracket	1	1	1	1	1					
25	495-01028	垫圈 Washer	2	2	2	2	2					
26	495-01029(A)	油管接头 Nipple	1	1	2	1						
27	495-01029(B)	压力表接头 Nipple						1				
28	HF1100-01003	封水圈 Seal, cylinder liner	8	8	8	8	8					
29	495-01031	放水阀 Drain cock	1	1	1	1	1					
30	495-01032	空心螺栓 Banjo connecting bolt	1	1	1	1	1					
31	495-01033-1	铭牌 Name plate	1			1	1					
(32)	4102D-01033	铭牌 Name plate		1	1							
33	495-01034	垫片 Washer	1	1	1	1	1					
34	495-01035W	飞轮外壳 Flywheel housing	1	1	1	1	1					

续表

柴 油 机 型 号 Model			4102	K4102D	K4102ZD-1	K4102P	K4102G1					
标号 Item	零件代号 Part No.	零 件 名 称 Description	每 台 数 量 Q'ty per set									
35	495-01036	盖板 Cover	1	1	1	1	1					
36	495-01037	检视孔盖 Inspection window cover	1				1					
37	495-01038	堵塞 Plug	1	1	1	1	1					
38	495-01048W	套 (8×32) Spacer(8×32)					1					
39	495-01049W	套 Spacer	1	1	1	1	1					
40	495-01066	齿轮室定位螺柱 Position stud	2	2	2	2	2					
41	495-01067	螺柱 Stud	4	4	4	4	4					
42	495-01068	密封垫圈 Washer	4	4	4	4	4					
43	495T2-01066	盖板 Cover	1	1	1	1	1					
44	ZH4102A-01101	机体 Cylinder block	1	1	1	1	1					
45	495-01102W	主油道堵塞 Plug	2	2	2	2	2					
46	495-01103W	堵塞 Plug	8	8	8	8	8					
47	495-01104	凸轮轴孔堵片 Plug	1	1	1	1	1					
48	495-01105	凸轮轴前衬套 Front bushing, camshaft	1	1	1	1	1					
49	495-01106	凸轮轴中后衬套 Middle & rear bushing, camshaft	2	2	2	2	2					
50	495-01107W	前主轴承盖 Front main bearing cap	1	1	1	1	1					
51	495-01108	中间主轴承盖 Middle main bearing cap	3	3	3	3	3					
52	495-01109W	后主轴承盖 Rear main bearing cap	1	1	1	1	1					

续表

柴 油 机 型 号 Model			4102	K4102D	K4102ZD-1	K4102P	K4102G1					
标号 Item	零件代号 Part No.	零 件 名 称 Description	每 台 数 量 Q'ty per set									
53	495-01110	主轴承盖螺母 Main bearing nut	10	10	10	10	10					
54	495-01111	主轴承盖螺栓 Main bearing stud	10	10	10	10	10					
55	495-01112	主轴承盖定位套筒 Dowel ring, main bearing	10	10	10	10	10					
56	495-01113W	堵塞 (φ10) Plung(φ10)	2	2	2	2	2					
57	495-01114	堵片 (φ30) Plung(φ10)	1	1	1	1	1					
58	495-01115W	主轴承锁紧垫片 Lock plate	10	10	10	10	10					
59	495-01201	惰齿轮轴 Shaft, idling gear	1	1	1	1	1					
60	495-01202	惰齿轮挡圈 Washer, idling gear	1	1	1	1	1					
61	495-01211	惰齿轮 Idling gear	1	1	1	1	1					
62	495-01212	惰齿轮衬套 Bushing, idling gear	1	1	1	1	1					
63	495-01302	油标尺套管 Tube for dip stick	1	1	1	1	1					
64	495-01310	油标尺焊合件 Dip stick sub-assembly	1	1	1	1						
(65)	495K1-01310	油标尺焊合件 Dip stick sub-assembly										1
66	495-01401W	油底 Oil sump	1									
67	495-01014W(A)	下侧盖板	1	1	1	1	1					
68	495-01320-1(B)	油标尺侧盖板加油口部件	1	1	1	1	1					
(69)	4102D-01401	油底 Oil sump		1	1	1						
(70)	495K1-01441	油底 Oil sump										1
71	495-01402(A)	温度表接头 Adapter, temperature gauge	1									

续表

柴 油 机 型 号 Model			4102	K4102D	K4102ZD-1	K4102P	K4102G1					
标号 Item	零件代号 Part No.	零 件 名 称 Description	每 台 数 量 Q'ty per set									
(72)	495-01402(B)	温度表接头 Adapter, temperature gauge		1	1	1	1					
73	495-01403	垫圈 Washer	2	2	2	2	2					
74	495-01411(b)	放油螺塞 Drain plug	1	1	1	1	1					
75	M8×16 GB5783	六角头螺栓 Hexagon head bolt	4	4	4	4	4					
76	M8×20 GB5783	六角头螺栓 Hexagon head bolt	44	44	44	44	45					
77	M8×22 GB5783	六角头螺栓 Hexagon head bolt	9	9	9	9	9					
78	M8×25 GB5783	六角头螺栓 Hexagon head bolt	2	2	2	2	2					
79	M8×30 GB5783	六角头螺栓 Hexagon head bolt	2	2	2	2	2					
80	M8×35 GB5783	六角头螺栓 Hexagon head bolt	8	8	8	8	8					
81	M8×40 GB5782	六角头螺栓 Hexagon head bolt	1	5	5	5	5					
82	M8×50 GB5782	六角头螺栓 Hexagon head bolt	4									
83	M8×55 GB5782	六角头螺栓 Hexagon head bolt	1	1	1	1	1					
84	M8×60 GB5782	六角头螺栓 Hexagon head bolt	1									
85	M8×65 GB5782	六角头螺栓 Hexagon head bolt	1	1	1	1	1					
86	M8×70 GB5782	六角头螺栓 Hexagon head bolt	4	4	4	4	4					
87	M8×85 GB5782	六角头螺栓 Hexagon head bolt	2									2
88	M10×30 GB5782-8.8	六角头螺栓 Hexagon head bolt	2	2	2	2	2					2
89	M10×30 GB5782	六角头螺栓 Hexagon head bolt	4	4	4	4	4					4
90	M10×100 GB5782	六角头螺栓 Hexagon head bolt	1	1	1	1	1					1

续表

柴 油 机 型 号 Model			4102	K4102D	K4102ZD-1	K4102P	K4102G1					
标号 Item	零件代号 Part No.	零 件 名 称 Description	每 台 数 量 Q'ty per set									
91	M12 × 30 GB5783	六角头螺栓 Hexagon head bolt	2	2	2	2	2					
92	M12 × 35 GB5783	六角头螺栓 Hexagon head bolt	8	8	8	8	8					
93	M8 × 25 GB898	双头螺柱 Stud	3	3	3	3	3					
94	M10 × 65 GB898	双头螺柱 Stud	6	6	6	6	6					
95	M8-6-H.Y GB6170	六角螺母 Hexagon nut	4	4	4	4	4					
96	M10 GB6170	六角螺母 Hexagon nut	9	9	9	9	9					
97	M8 GB923	盖形螺母 Acom nut	4	4	4	4	4					
98	8 GB93	弹簧垫圈 Spring washer	69	69	69	69	69					
99	10 GB93	弹簧垫圈 Spring washer	15	15	15	15	15					
100	12 GB93	弹簧垫圈 Spring washer	10	10	10	10	10					
101	8-140HV-ZnD GB848	平垫圈 Plain washer	12	12	12	12	12					
102	2 × 4 GB827	标牌用钉 Rivets for name plate	4	4	4	4	4					
103	B8 × 20 GB119	圆柱销 Rarallel pin	2	2	2	2	2					
104	B12 × 30 GB119	圆柱销 Rarallel pin	4	4	4	4	4					
105	13 × 1.9 GB1235	“O”型橡胶密封圈 “O” seal ring	1	1	1	1	1					
106	FB55 × 85 × 12 - B	骨架橡胶密封圈 Oil seal	1	1	1	1	1					
107	FB100 × 125 × 12 - B	骨架橡胶密封圈 Oil seal	1	1	1	1	1					
108	R010012	气缸盖螺栓垫圈 Washer cylinder head blot	22	22	22	22	22					
109	495T2-01065	气泵支架 Bracket air compressor									1	
110	495-01011W	下侧窗垫片	2	2	2	2	2					

二、凸轮轴总成(图3)
CAMSHAFT ASSEMBLY(FIG. 3)

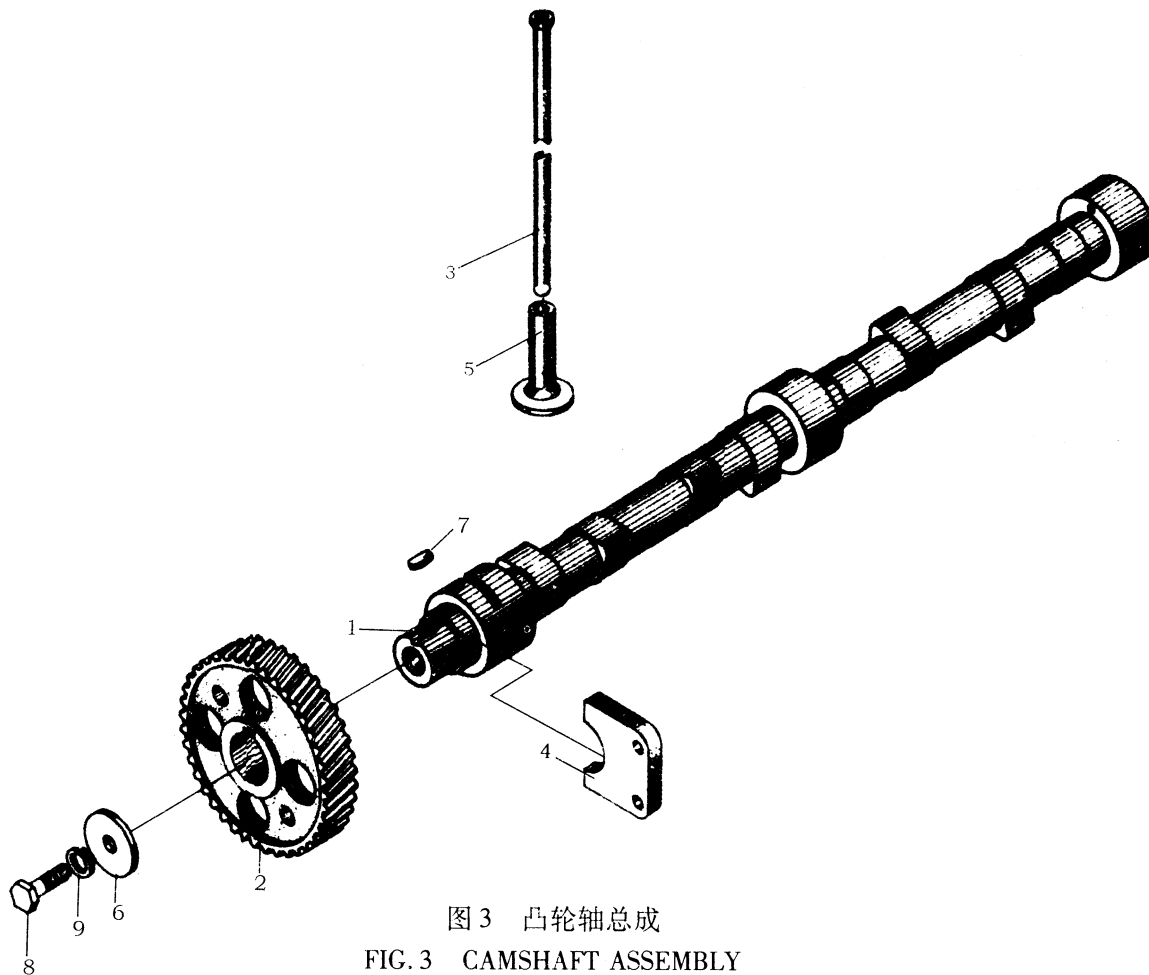


图3 凸轮轴总成
FIG. 3 CAMSHAFT ASSEMBLY

凸轮轴总成(图3)零件表

CAMSHAFT ASSEMBLY (FIG. 3) TABLE

柴 油 机 型 号 Model			4102	K4102D	K4102ZD-1	K4102P	K4102G1					
标号 Item	零件代号 Part No.	零 件 名 称 Description	每 台 数 量 Q'ty per set									
1	495-02001(b)	凸轮轴 Camshaft	1	1	1	1	1					
2	495-02002	凸轮轴正时齿轮 Timing gear, camshaft	1	1	1	1	1					
3	495-02003(B)	气门推杆 Push rod	8	8	8	8	8					
4	495-02004	凸轮轴止推板 Thrust plate, camshaft	1	1	1	1	1					
5	495-02005	气门挺柱 Valve tappet	8	8	8	8	8					
6	495-01202	齿轮挡圈 Washer, gear	1	1	1	1	1					
7	C8×22 GB1096	键 Key	1	1	1	1	1					
8	M8×30 GB5783	六角头螺栓 Hexagon head bolt	1	1	1	1	1					
9	8 GB93	弹簧垫圈 Spring washer	1	1	1	1	1					

三、气缸盖总成(图4)

CYLINDER HEAD ASSEMBLY(FIG. 4)

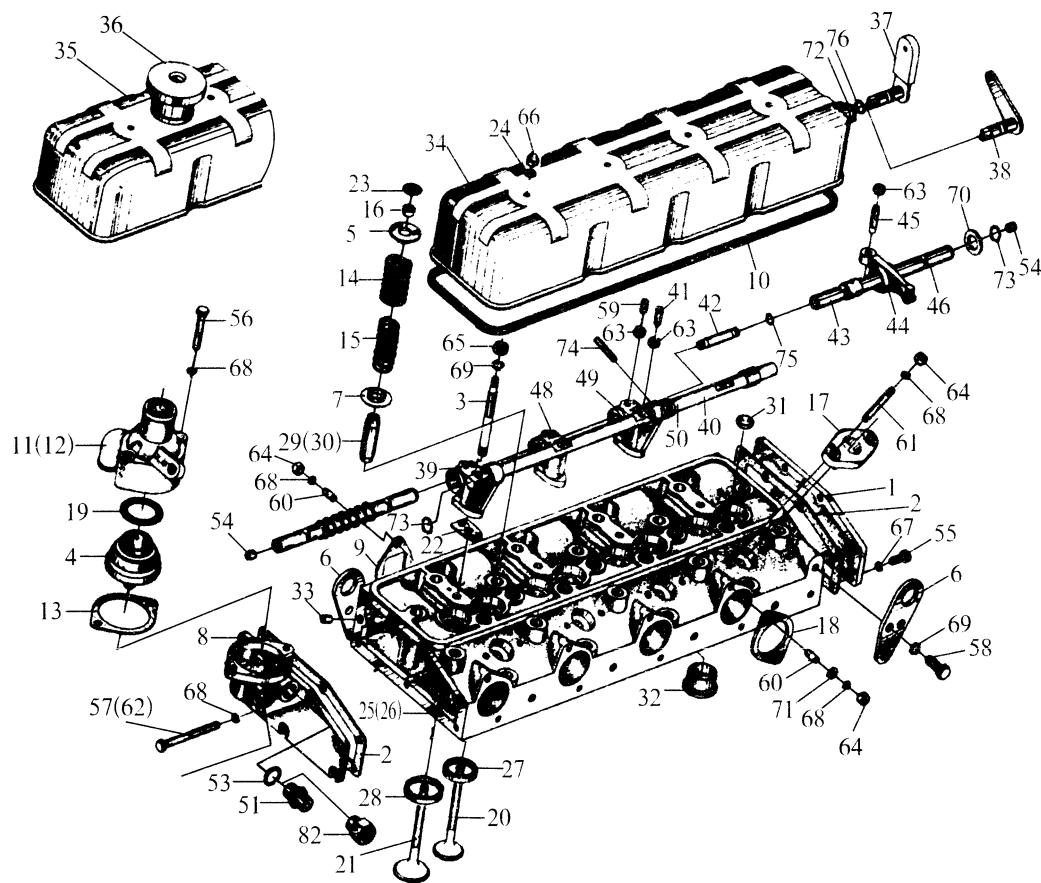


图4 气缸盖总成
FIG. 4 CYLINDER HEAD ASSEMBLY

气缸盖总成(图4)零件表

CYLINDER HEAD ASSEMBLY(FIG. 4) TABLE

柴 油 机 型 号 Model			4102	K4102D	K4102ZD-1	K4102P	K4102G1					
标号 Item	零件代号 Part No.	零 件 名 称 Description	每 台 数 量 Q'ty per set									
1	495-03001	缸盖后盖板 Rear cover, cylinder head	1	1	1	1	1					
2	495-03002	前后盖板垫片 Gasket, front & rear cylinder head cover	2	2	2	2	2					
3	495-03003	摇臂座螺栓 Stud	4	4	4	4	4					
4	495-03004(A)	144A型腊质节温器 Thermostat	1	1	1	1	1					
5	495-03005	气门弹簧座 Seat, valve spring	8	8	8	8	8					
6	495-03006W	吊耳 Lifting bracket	2	2	2	2	2					
7	495-03007	气门弹簧下座 Lower seat, valve spring	8	8	8	8	8					
8	495-03008	缸盖前盖板 Front cover, cylinder head	1	1	1	1	1					
9	495-03009	排气管垫片 Gasket, exhaust manifold	4	4	4	4	4					
10	495-03010(A)	缸盖罩密封垫 Gasket, cylinder head cover	1	1	1	1	1					
11	495-03011	节温器盖 Thermostat housing		1		1	1					
(12)	495ZD-03031	节温器盖 Thermostat housing	1		1							
13	495-03012	节温器盖垫片 Gasket, thermostat	1	1	1	1	1					
14	495-03013	气门外弹簧 Valve spring, outer	8	8	8	8	8					
15	495-03014	气门内弹簧 Valve spring, inner	8	8	8	8	8					
16	495-03015(b)	气门锁夹 Half collet valve	8	8	8	8	8					
17	495-03016	喷油器压板 Injector clamp	4	4	4	4	4					

续表

柴 油 机 型 号 Model			4102	K4102D	K4102ZD-1	K4102P	K4102G1					
标号 Item	零件代号 Part No.	零 件 名 称 Description	每 台 数 量 Q'ty per set									
18	495-03017	进气管垫片 Gasket, intake manifold	4	4	4	4	4					
19	495-03018	节温器密封环 Seal ring	1	1	1	1	1					
20	495-03019(b)	排气门 Exhaust valve	4	4	4	4	4					
21	495-03020(b)	进气门 Intake valve	4	4	4	4	4					
22	495-03021W	摇臂座垫片 Gasket, valve rocker arm shaft bracket	4	4	4	4	4					
23	495-03022W	挡油圈 Oil baffle	8	8	8	8	8					
24	495-03023	垫圈 Washer	4	4	4	4	4					
25	495-03101(b)	气缸盖 Cylinder head	1	1	1	1						
26	495K1-03010(b)	气缸盖 Cylinder head						1				
27	495-03102(b)	排气门座 Valve seat insert exhaust	4	4	4	4	4					
28	495-03014(b)	进气门座 Valve seat insert intake	4	4	4	4	4					
29	495-03105W	气门导管 Valve guide	8	8		8	8					
(30)	495Z-03115	气门导管 Valve guide			8							
31	495-03106	碗形塞 Plug	7	7	7	7	7					
32	495Z-03113	涡流室镶块 Hot plug, combustion chamber	4	4	4	4	4					
33	495-01103W	堵塞 Plug	1	1	1	1	1					
34	495-03210(A)W	缸盖罩焊接件 Cylinder head cover subassembly	1	1	1	1						
35	495K1-03200(A)	缸盖罩焊接件 Cylinder head cover subassembly						1				

续表

柴 油 机 型 号 Model			4102	K4102D	K4102ZD-1	K4102P	K4102G1						
标号 Item	零件代号 Part No.	零 件 名 称 Description	每 台 数 量 Q'ty per set										
36	495K1-03241	加油口盖壳 Cap, oil filling					1						
37	495-03220	减压连接轴合件 Connecting shaft subasse -mbly, compression re- lease	1	1	1	1							
38	495T-03220	减压连接轴合件 Connecting shaft subasse -mbly, compression re- lease					1						
39	495-03301	摇臂座甲 Bracket (I), valve rocker arm shaft	1	1	1	1	1						
40	495-03302W	减压轴 Shaft, compression release	1	1	1	1	1						
41	495-03303	减压螺钉 Screw, compression release	4	4	4	4	4						
42	495-03304	连接轴 Connecting shaft	1	1	1	1	1						
43	495-03305-1W	气门摇臂衬套 Bushing, valve rocker	8	8	8	8	8						
44	495-03305-2W	气门摇臂 Valve rocker	8	8	8	8	8						
45	495-03306(B)W	气门间隙调整螺钉 Adjusting screw, valve rocker	8	8	8	8	8						
46	495-03307W	摇臂轴 Valve rocker shaft	2	2	2	2	2						
47	495-03308	摇臂轴弹簧 Spring, valve rocker shaft	2	2	2	2	2						
48	495-03309	摇臂座丙 Bracket (III), valve rocker arm shaft	2	2	2	2	2						
49	495-03310W	摇臂座乙 Bracket (II), valve rocker arm shaft	1	1	1	1	1						
50	495-03311	减压弹簧 Spring, compression release	1	1	1	1	1						

续表

柴 油 机 型 号 Model		4102	K4102D	K4102ZD-1	K4102P	K4102G1					
标号 Item	零件代号 Part No.	零 件 名 称 Description	每 台 数 量 Q'ty per set								
51	495-01402(A)	温度表接头 Adapter, temperature gauge	1								
52	495-01402(B)	温度表接头 Adapter, temperature gauge		1	1	1	1				
53	495-01403	垫圈 Washer	1	1	1	1	1				
54	495-01113	堵塞 Plug	2	2	2	2	2				
55	M8×20 GB5783	六角头螺栓 Hexagon head bolt	12	12	12	12	12				
56	M8×50 GB5783	六角头螺栓 Hexagon head bolt	2	2	2	2	2				
57	M8×85 GB5783	六角头螺栓 Hexagon head bolt	2	2	2	2	1				
58	M10×25 GB5783	六角头螺栓 Hexagon head bolt	4	4	4	4	4				
59	M8×1×18GB73	开槽平头紧定螺钉 Slotted set screw	2	2	2	2	2				
60	M8×20 GB898	双头螺柱 Stud	16	16	16	16	16				
61	M8×60 GB898	双头螺柱 Stud	8	8	8	8	8				
(62)	M8×95 GB898	双头螺柱 Stud					1				
63	M8×1 GB6171	1型六角螺母 Hexagon nut	14	14	14	14	14				
64	M8 GB6170	六角螺母 Hexagon nut	24	24	24	24	24				
65	M10 GB6170	六角螺母 Hexagon nut	4	4	4	4	4				
66	M8 GB923	盖形螺母 Acorn nut	4	4	4	4	4				
67	6 GB93	弹簧垫圈 Spring washer	4	4	4	4	4				
68	8 GB93	弹簧垫圈 Spring washer	28	28	28	28	28				
69	10 GB93	弹簧垫圈 Spring washer	8	8	8	8	8				

续表

柴 油 机 型 号 Model			4102	K4102D	K4102ZD-1	K4102P	K4102G1					
标号 Item	零件代号 Part No.	零 件 名 称 Description	每 台 数 量 Q'ty per set									
70	16 GB97.1	平垫圈 Plain washer	4	4	4	4	4					
71	8 GB848	小垫圈 Plain washer	8	8	8	8	8					
72	14 GB894.1	轴用弹性挡圈 Circlips for shaft	1	1	1	1	1					
73	16 GB894.1	轴用弹性挡圈 Circlips for shaft	6	6	6	6	6					
74	D4 × 35 GB119	圆柱销 Parallel pin	1	1	1	1	1					
75	10 × 1.9 GB1235	“O”型橡胶密封圈 “O” seal ring	2	2	2	2	2					
76	14 × 2.4 GB1235	“O”型橡胶密封圈 “O” seal ring	1	1	1	1	1					

四、活塞连杆总成(图5)

PISTON AND CONNECTING ROD ASSEMBLY (FIG. 5)

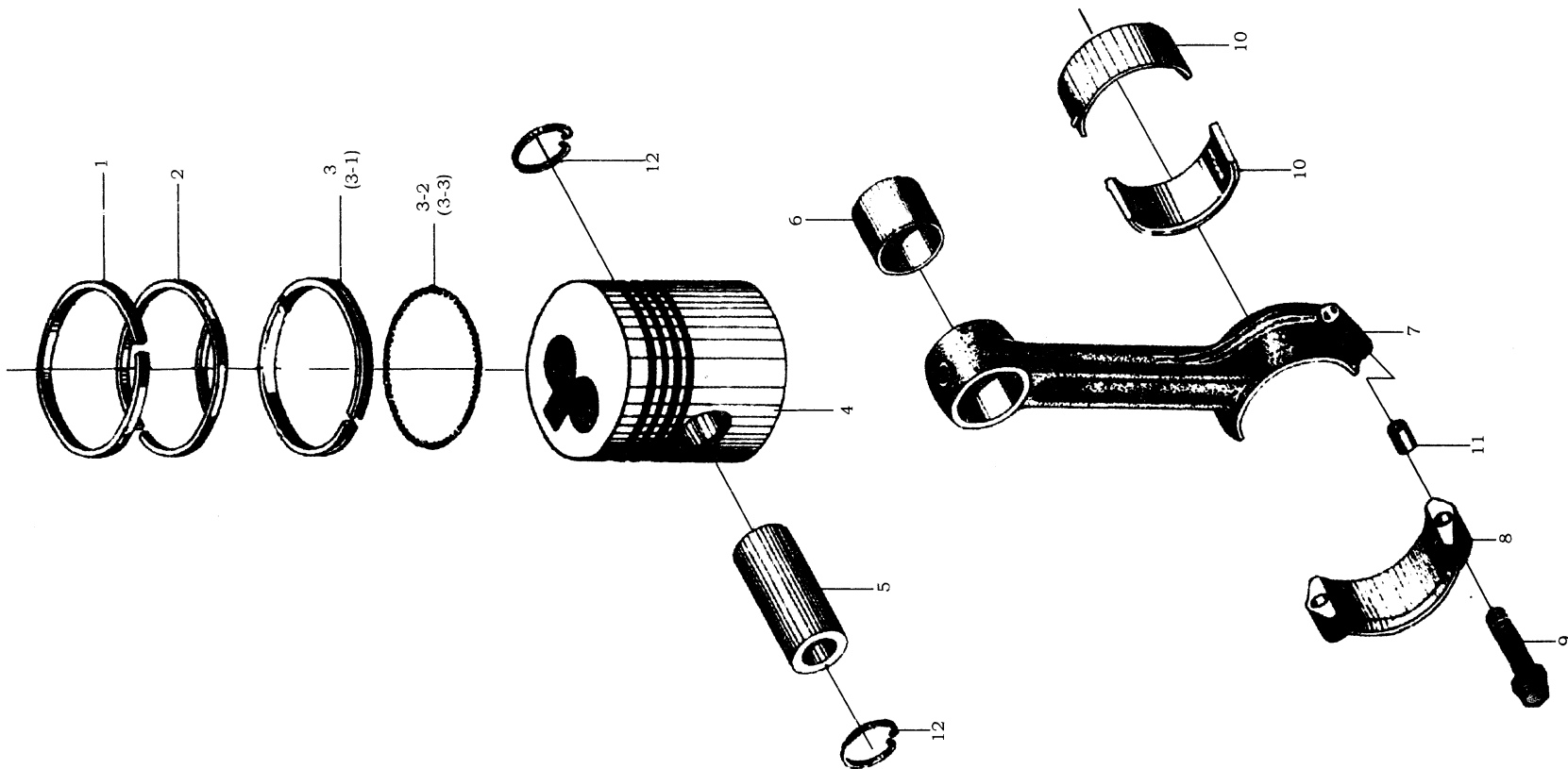


图5 活塞连杆总成

FIG. 5 PISTON AND CONNECTING ROD ASSEMBLY

活塞连杆总成(图5)零件表

PISTON AND CONNECTING ROD ASSEMBLY (FIG.5) TABLE

柴 油 机 型 号 Model			4102	K4102D	K4102ZD-1	K4102P	K4102G1					
标号 Item	零件代号 Part No.	零 件 名 称 Description	每 台 数 量 Q'ty per set									
1	ZH4102A-04003	第一道活塞环 Compression ring, top	4	4	4	4	4					
2	ZH4102A-04004	第二道活塞环 Compression ring, 2nd	4	4	4	4	4					
3	ZH4102A-04005	油环 Spiral spring, oil ring										
3-1	ZH4102A-04005-1(b)	油环体 Oil ring body		4	4	4	4					
3-2	ZH4102A-04005-2(b)	油环涨簧 Spiral stay spring		4	4	4	4					
(3-3)	ZH4102A-04003-3(b)	锁口钢丝 Pin		4	4	4	4					
4	K4102-04001	活塞 Piston		4	4	4	4					
5	ZH4102A-04002	活塞销 Piston pin	4	4	4	4	4					
6	495-04006	连杆衬套 Bushing connecting rod little end	4	4	4	4	4					
7	495-40007W	连杆 Connecting rod	4	4	4	4	4					
8	495-04008W	连杆盖 Connecting rod cap	4	4	4	4	4					
9	495-04009	连杆螺栓 Connecting rod bolt	8	8	8	8	8					
10	K4100ZD-04010	连杆轴瓦 Connecting rod bearing	8	8	8	8	8					
11	495-04012	连杆定位环 Centre ring, connecting rod	8	8	8	8	8					
12	35 GB893.1	挡圈 Snap ring	8	8	8	8	8					

五、曲轴飞轮总成(图6)
CRANKSHAFT AND FLYWHEEL ASSEMBLY (FIG. 6)

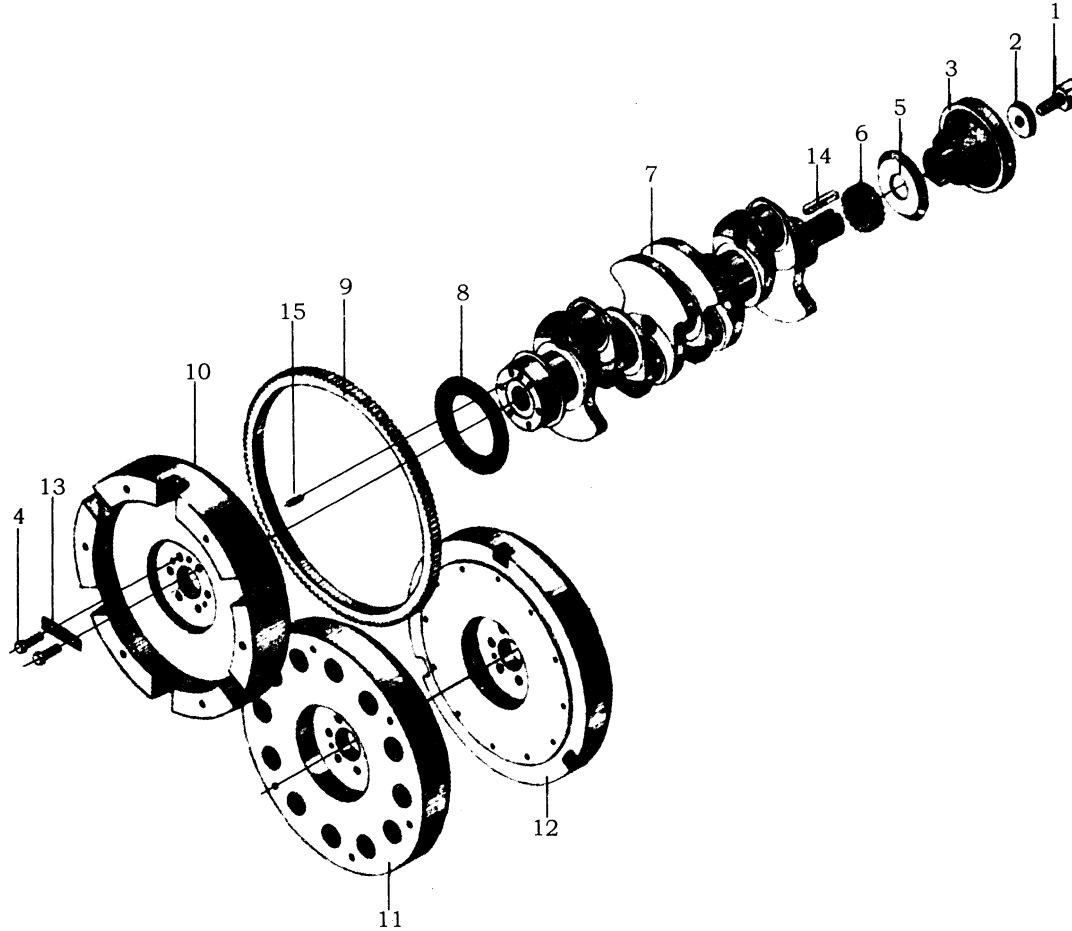


图6 曲轴飞轮总成
FIG. 6 CRANKSHAFT AND FLYWHEEL ASSEMBLY

曲轴飞轮总成(图6)零件表

CRAND SHAFT AND FLYWHEEL ASSEMBLY (FIG. 6) TABLE

柴 油 机 型 号 Model			4102	K4102D	K4102ZD-1	K4102P	K4102G1					
标号 Item	零件代号 Part No.	零 件 名 称 Description	每 台 数 量 Q'ty per set									
1	495-05001	起动爪 Starting dog	1	1	1	1	1					
2	495-05002	曲轴起动爪垫圈 Washer	1	1	1	1	1					
3	495-05003	曲轴皮带轮 Pulley, crankshsft	1	1	1	1	1					
4	495-05004W	飞轮紧固螺栓 Flywheel bolt	6	6	6	6	6					
5	495-05005	前挡油圈 Front oil baffle	1	1	1	1	1					
6	495-05006	曲轴正时齿轮 Timing gear, crankshaft	1	1	1	1	1					
7	495-05007W	曲轴 Crankshaft	1	1	1	1	1					
8	495-05008	后挡油圈 Rear oil baffle	1	1	1	1	1					
9	495-05009	飞轮齿圈 Ring gear, flywheel	1	1	1	1	1					
10	495-05010	飞轮 Flywheel	1			1						
11	495D-05051	飞轮 Flywheel		1	1							
12	495K1-05061	飞轮 Flywheel					1					
13	495-05011	防松垫片 Lock plate	1	1	1	1	1					
14	B10×50 GB1096	键 Key	1	1	1	1	1					
15	C10×25 GB119	圆柱销 Parallel pin	1	1	1	1	1					

六、冷却系统总成(图7、图8)
COOLING SYSTEM ASSEMBLY (FIG. 7、FIG. 8)

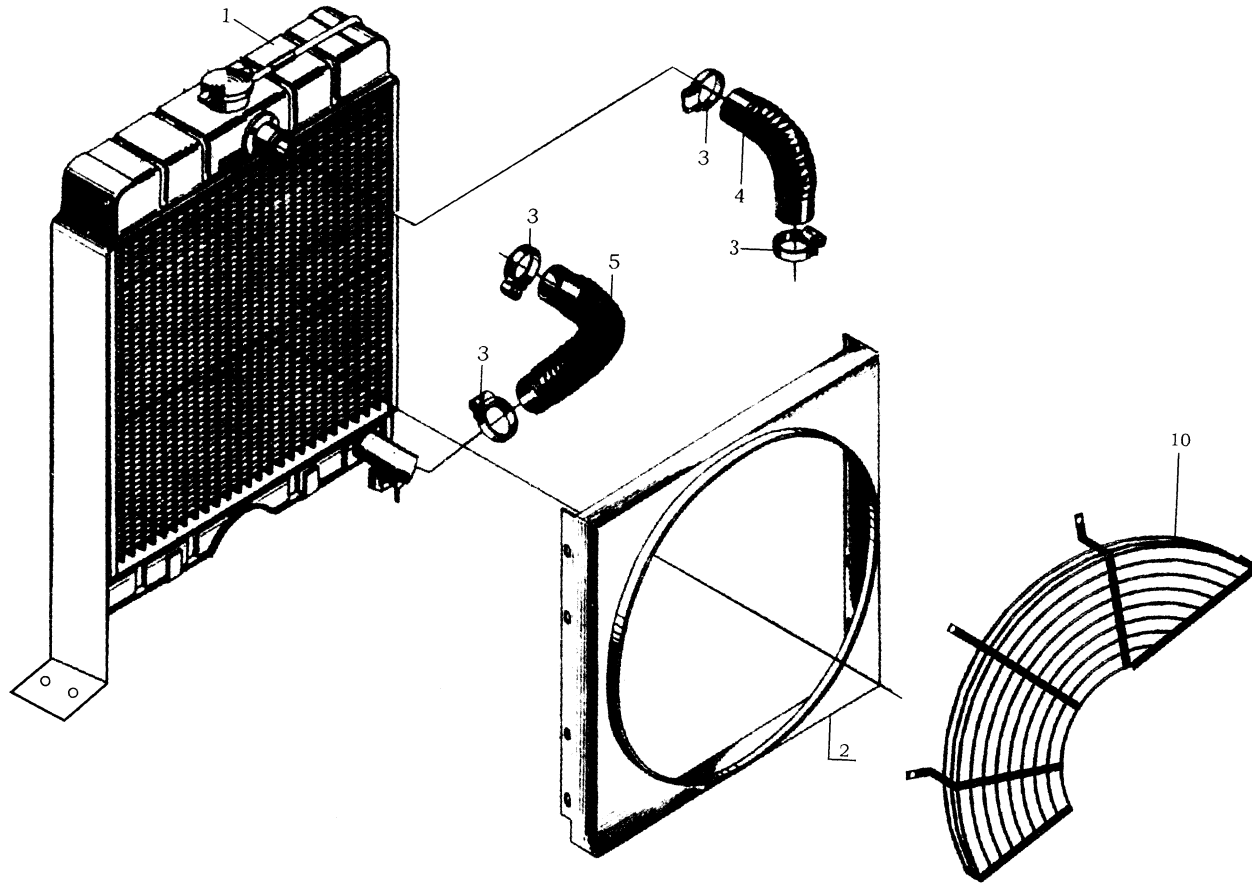


图7 冷却系统总成
FIG. 7 COOLING SYSTEM ASSEMBLY

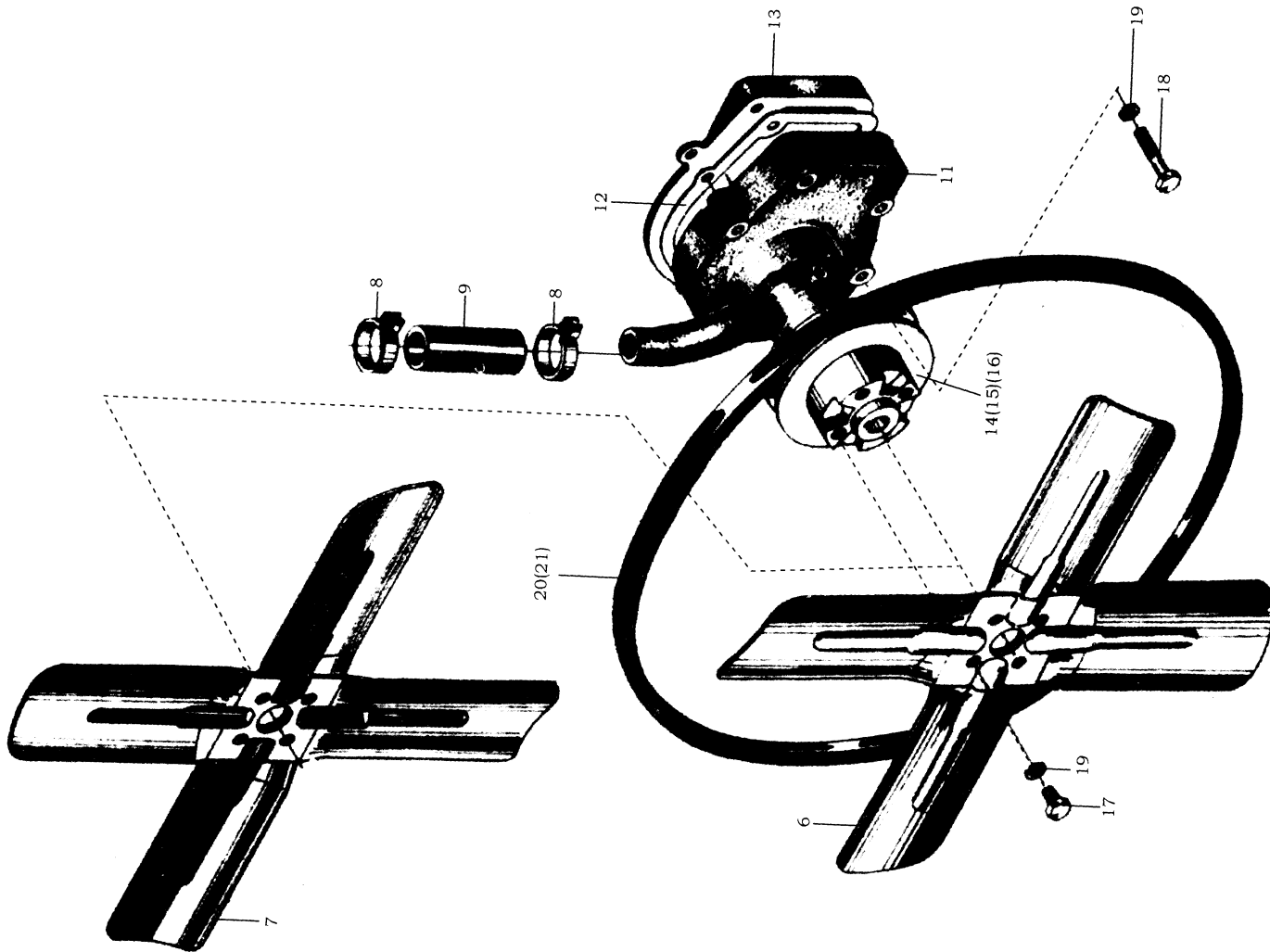


图 8 冷却系统总成
 FIG. 8 COOLING SYSTEM ASSEMBLY

冷却系统总成(图7、图8)零件表

COOLING SYSTEM ASSEMBLY (FIG. 7、FIG. 8) TABLE

柴 油 机 型 号 Model			4102	K4102D	K4102ZD-1	K4102P	K4102G1					
标号 Item	零件代号 Part No.	零 件 名 称 Description	每 台 数 量 Q'ty per set									
1	4102D-06400	水箱部件 Radiator assembly	1	1	1	1						
2	4102D-06001	导风罩 Cowling	1	1	1	1						
3	495-06200	紧固圈组件 Hose clamp assembly	4	4	4	4						
4	495-06002W	水箱进水胶管 Rubber hose, water inlet	1	1	1	1						
5	K4102D-06005	水箱出水胶管 Rubber hose, water inlet	1	1	1	1						
6	495-06120(B)	风扇组件 Fan sub-assembly	1			1						
7	495D-06120(C)	风扇组件 Fan sub-assembly		1	1		1					
8	495-06140	紧固圈组件 Hose clamp assembly	2	2	2	2	2					
9	495-06101	水泵小循环胶管 Rubber hose, waterpump	1	1	1	1	1					
10	495-06600	风扇防护网	1	1	1	1						
11	495-06150	水泵组件 Water pump housing	1	1	1	1	1					
12	495-06102	水泵垫片 Gasket, water pump	1	1	1	1	1					
13	495-06103	水泵垫块 Bed plate, water pump	1	1	1	1	1					
14	495-06106(B)	水泵皮带轮 Pulley, water pump	1			1						
(15)	495D-06116	水泵皮带轮 Pulley, water pump		1		1	1					
(16)	495ZD-06116	水泵皮带轮 Pulley, water pump		1								
17	M8 × 16 GB5783	六角头螺栓 Hexagon head bolt	4	4	4	4	4					

续表

柴 油 机 型 号 Model			4102	K4102D	K4102ZD-1	K4102P	K4102G1					
标号 Item	零件代号 Part No.	零 件 名 称 Description	每 台 数 量 Q'ty per set									
18	M8 × 45 GB5782	六角头螺栓 Hexagon head bolt	1	1	1	1	1					
19	8 GB93	弹簧圈 Spring washer	5	5	5	5	5					
20	B × 1143 GB1171	三角胶带 V - belt	1	1	1	1						
21	B × 1168 GB1171	三角胶带 V - belt						1				

七、进气系统总成(图9)
AIR INTAKE SYSTEM ASSEMBLY (FIG. 9)

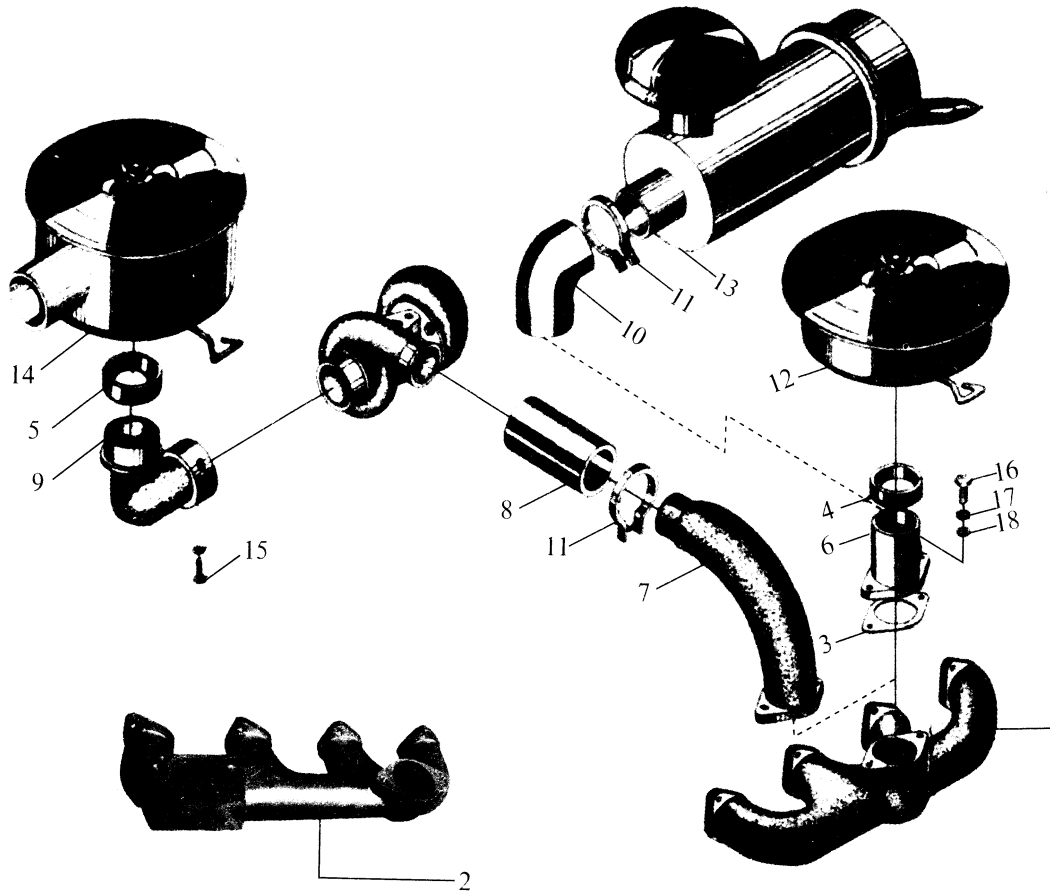


图9 进气系统总成
FIG. 9 AIR INTAKE SYSTEM ASSEMBLY

进气系统总成(图9)零件表

AIR INTAKE SYSTEM ASSEMBLY (FIG.9) TABLE

柴 油 机 型 号 Model			4102	K4102D	K4102ZD-1	K4102P	K4102G1					
标号 Item	零件代号 Part No.	零 件 名 称 Description	每 台 数 量 Q'ty per set									
1	495-07001	进气管 Air intake manifold	1		1	1	1					
2	4102D-07002	进气管 Air intake manifold		1								
3	495-07002	进气接管垫片 Gasket	1	1	1	1	1					
4	495-07003	进气管衬套 Sleeve gasket	1	1		1						
5	495ZD-1-07024	进气接管衬套 Sleeve gasket		1								
6	495-07010(B)	进气管接头 Air intake connecting pipe	1	1	1	1	1					
7	495ZD-1-07021	进气接管 Air intake connecting pipe			1							
8	495ZD-1-07022	接管 Connection pipe			1							
9	495ZD-1-07023	空滤接管 Air filter connecting pipe			1							
10	495K1-07061	空滤连接胶管 Rubber pipe					1					
11	495ZD-1-07025	胶管夹箍2" Clamp 2"			2							
12	K2007-0000	空气滤清器部件 Air filter sub-assembly	1	1		1						
13	K1532A1	空气滤清器部件 Air filter sub-assembly					1					
14	495Z-07100	空气滤清器部件 Air filter sub-assembly			1							
15	M6×16 GB5783	六角头螺栓 Hexagon head bolt			3							
16	M8×25 GB5783	六角头螺栓 Hexagon head bolt	2	2	2	2	2					
17	8 GB93	弹簧垫圈 Spring washer	2	2	2	2	2					

续表

柴 油 机 型 号 Model			4102	K4102D	K4102ZD-1	K4102P	K4102G1					
标号 Item	零件代号 Part No.	零 件 名 称 Description	每 台 数 量 Q'ty per set									
18	8 GB848	小垫圈 Plain washer	2	2	2	2	2					

八、排气系统总成(图 10)
EXHAUST SYSTEM ASSEMBLY (FIG. 10)

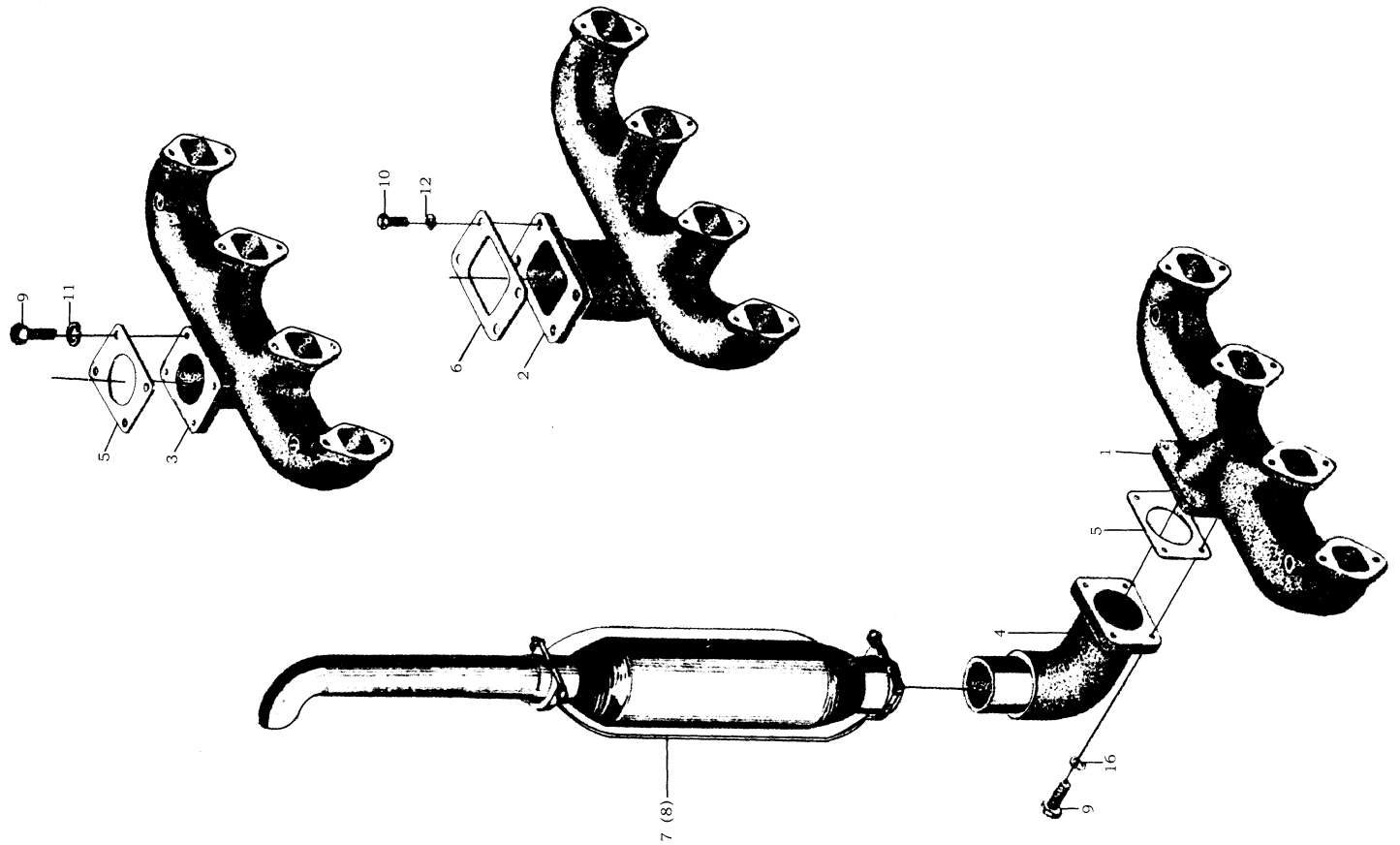


图 10 排气系统总成
FIG. 10 EXHAUST SYSTEM ASSEMBLY

排气系统总成(图 10)零件表
EXHAUST SYSTEM ASSEMBLY(FIG. 10) TABLE

柴 油 机 型 号 Model			4102	K4102D	K4102ZD-1	K4102P	K4102G1					
标号 Item	零件代号 Part No.	零 件 名 称 Description	每 台 数 量 Q'ty per set									
1	495-08001	排气管 Exhaust manifold	1	1		1						
2	495ZD-1-08011	排气管 Exhaust manifold			1							
3	495K1-08011	排气管 Exhaust manifold					1					
4	495-08002	排气弯管 Exhaust elbow	1	1		1						
5	495-08003	排气弯管垫片 Gasket, exhaust elbow	1	1		1	1					
6	495ZD-1-08012	增压器垫片 Gasket			1							
7	495-08100	消声器部件 Silencer sub-assembly	1			1						
(8)	4102D-08100	消声器部件 Silencer sub-assembly		1								
9	M8×25 GB5783	六角头螺栓 Hexagon head bolt	4	4		4	4					
10	M10×25 GB5783	六角头螺栓 Hexagon head bolt			4							
11	8 GB93	弹簧垫圈 Spring washer	4	4		4	4					
12	10 GB93	弹簧垫圈 Spring washer			4							

九、润滑系统总成 (图 11、图 12)
 LUBRICATING OIL SYSTEM ASSEMBLY (FIG. 11、FIG. 12)

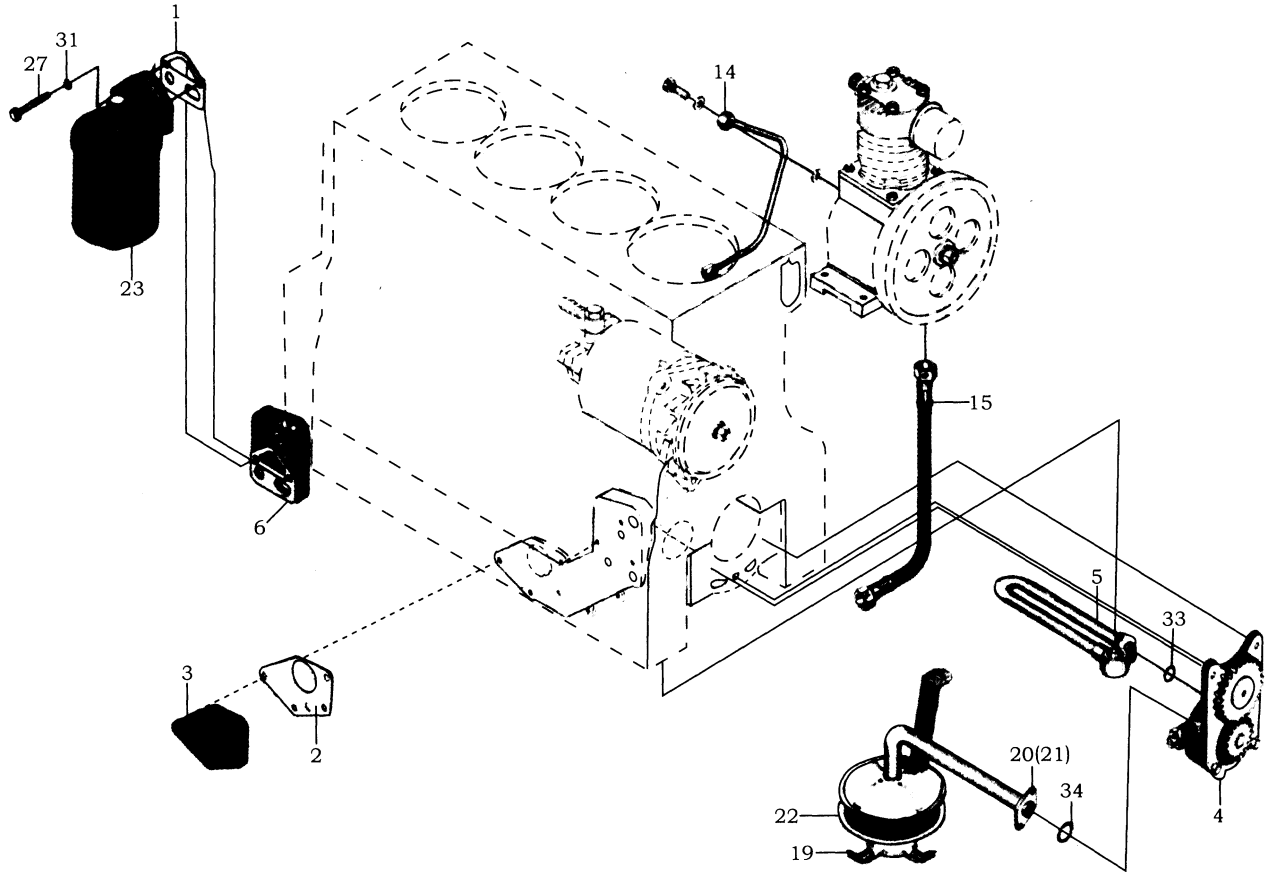


图 11 润滑系统总成
 FIG. 11 LUBRICATING OIL SYSTEM ASSEMBLY

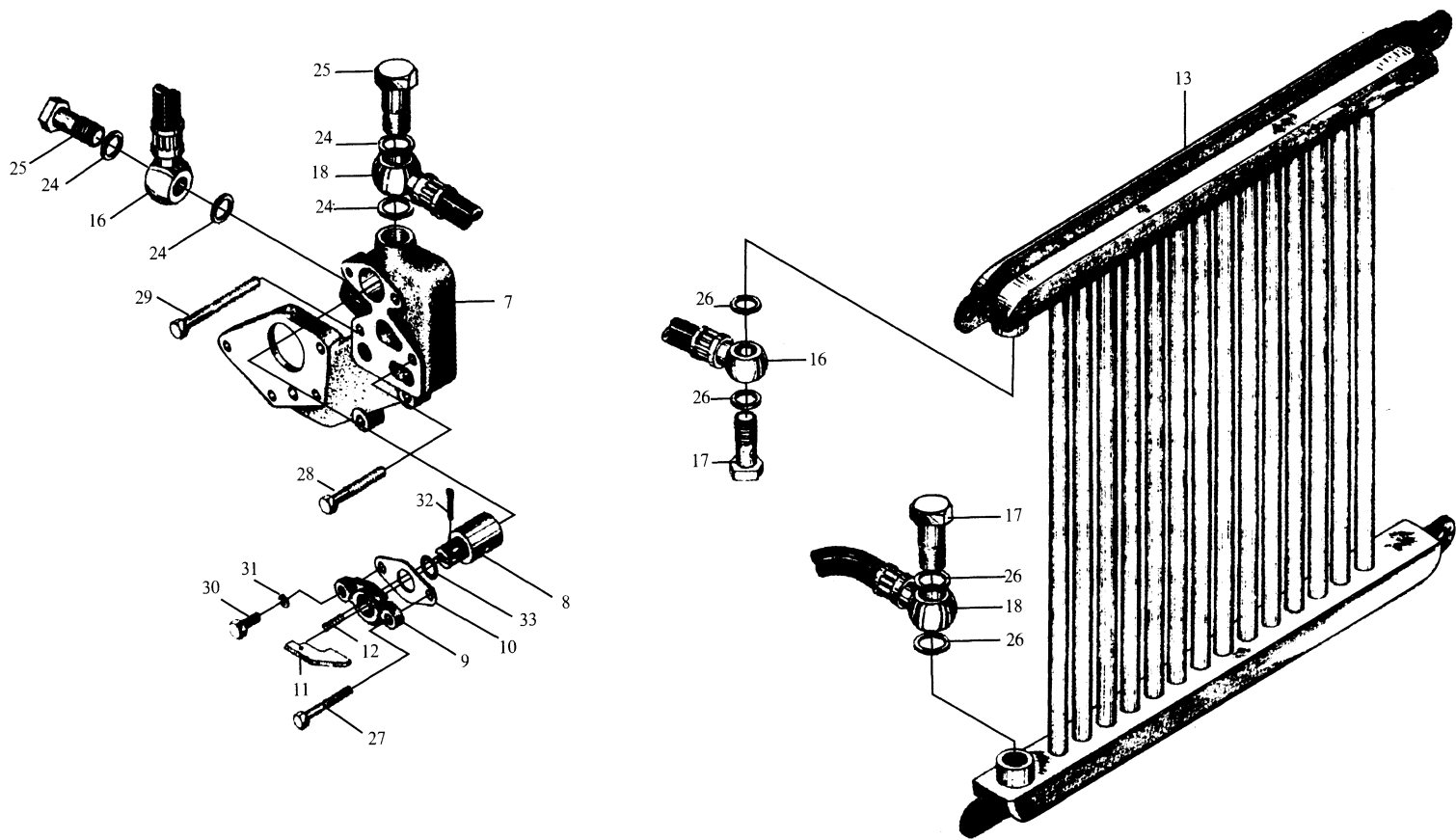


图 12 润滑系统总成

FIG. 12 LUBRICATING OIL SYSTEM ASSEMBLY

润滑系统总成(图 11、图 12)零件表

LUBRICATING OIL SYSTEM ASSEMBLY(FIG. 11、FIG. 12) TABLE

柴 油 机 型 号 Model			4102	K4102D	K4102ZD-1	K4102P	K4102G1					
标号 Item	零件代号 Part No.	零 件 名 称 Description	每 台 数 量 Q'ty per set									
1	495-09001W	机滤器垫片 Gasket	1	1	1	1	1					
2	495-09002	分流离心式机滤器垫片 Gasket	1	1	1	1	1					
3	495-09003W	离心机滤盖板 Cover	1	1		1	1					
4	495-09300	机油泵部件 Oil pump assembly	1	1	1	1	1					
5	495-09400	输油管部件 Oil pipe assembly	1	1	1	1	1					
6	495-09501-1	机滤连接板 Oil filter bracket	1	1		1						
7	495-09501(A)-1	机滤连接板 Oil filter bracket			1			1				
8	495-09502(A)	转阀轴 Change-over valve shaft			1			1				
9	495-09503(A)	阀盖 Valve cover			1			1				
10	495-09504(A)	阀盖垫片 Gasket, valve over			1			1				
11	495-09505(A)	转阀柄 Valve handle			1			1				
12	495-09506(A)	弹簧 Spring			1			1				
13	495ZD-09610	机油散热器部件 Oil radiator assembly			1							
14	495T2-09710	气泵进油管组件 Oil inlet pipe sub-assembly, air compressor						1				
15	495T2-09720	气泵回油管组件 oil drain pipe sub-assembly, air compressor						1				
16	4R460001	机油散热器进油管组件 Oil inlet pipe sub-assembly, air compressor			1							

续表

柴 油 机 型 号 Model		4102	K4102D	K4102ZD-1	K4102P	K4102G1						
标号 Item	零件代号 Part No.	零 件 名 称 Description		每 台 数 量 Q'ty per set								
17	495Z-09816	空心螺栓 Banjo connecting bolt				2						
18	4R460002	机油 散热 器出油管组件 Drain oil pipe sub-assembly, oil radiator				1						
19	495-09901(b)	底盖 Low cover		1	1	1	1	1				
20	495-09910	吸油管焊合件 Oil sucking pipe sub assembly		1	1	1	1					
(21)	495K1-09930	吸油管焊合件 Oil sucking pipe sub assembly						1				
22	495-09920	滤网合件 Screen sub-assembly		1	1	1	1	1				
23	J0810	机油滤清器 Oil filter		1	1	1	1	1				
24	495-01028	垫圈 Washer				4		4				
25	495-01032	空心螺栓 Banjo connecting bolt				2		2				
26	495-01403	垫圈 Washer				4						
27	M8×50 GB5782	六角头螺栓 Hexagon head bolt				1		1				
28	M8×55 GB5782	六角头螺栓 Hexagon head bolt				1		1				
29	M8×80 GB5782	六角头螺栓 Hexagon head bolt				1		1				
30	M8×20 GB5783	六角头螺栓 Hexagon head bolt						1				
31	8GB93	弹簧垫圈 Spring washer				1		1				
32	3×20 GB91	开口销 Split pin				1		1				
33	18×2.4 GB1235	“O”型橡胶密封圈 “O” seal ring		1	1	2	1	2				
34	24×2.4 GB1235	“O”型橡胶密封圈 “O” seal ring		1	1	1	1	1				

十、机油泵部件(图 13)
OIL PUMP SUB - ASSEMBLY (FIG. 13)

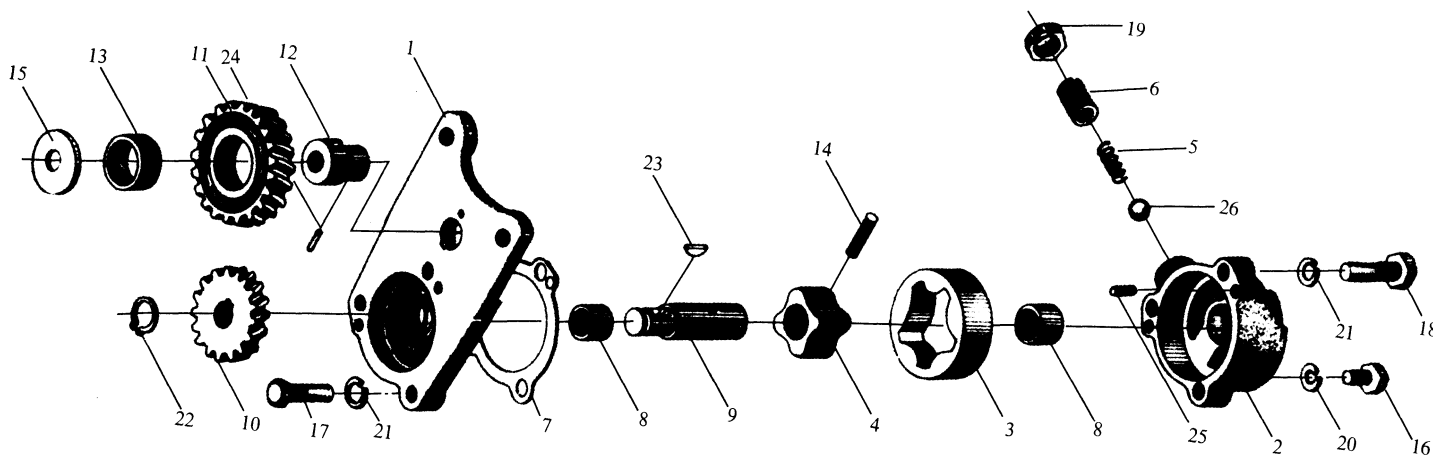


图 13 机油泵部件
FIG. 13 OIL PUMP SUB - ASSEMBLY

机油泵部件(图 13)零件表

OIL PUMP SUB - ASSEMBLY (FIG. 13) TABLE

柴 油 机 型 号 Model		4102	K4102D	K4102ZD-1	K4102P	K4102G1					
标号 Item	零件代号 Part No.	零 件 名 称 Description	每 台 数 量 Q'ty per set								
1	495-09301W	机油泵盖板 Cover, oil pump	1	1	1	1	1				
2	495-09302	机油泵壳 Oil pump housing	1	1	1	1	1				
3	495-09304	外转子 Outer rotor	1	1	1	1	1				
4	495-09305	内转子 Inner rotor	1	1	1	1	1				
5	495-09306	限压阀弹簧 Spring, pressure regulating valve	1	1	1	1	1				
6	495-09307	调压螺钉 Pressure regulating screw	1	1	1	1	1				
7	495-09308	机油泵垫片 Gasket	1 组	1 组	1 组	1 组	1 组				
8	495-09309	机油泵轴衬套 Bushing	2	2	2	2	2				
9	495-09310	机油泵轴 Shaft, oil pump	1	1	1	1	1				
10	495-09311	机油泵传动齿轮 Gear, oil pump	1	1	1	1	1				
11	495-09312	机油泵中间齿轮 Intermediate gear	1	1	1	1	1				
12	495-09313W	机油泵中间轴 Shaft, intermediate gear	1	1	1	1	1				
13	495-09314	机油泵中间轴衬套 Bushing, intermediate gear	1	1	1	1	1				
14	495-09315	圆柱销 Dowel pin	1	1	1	1	1				
15	495-01202	齿轮挡圈 Washer, gear	1	1	1	1	1				
16	M6 × 14 GB5783	六角头螺栓 Hexagon head bolt	4	4	4	4	4				

续表

柴 油 机 型 号 Model			4102	K4102D	K4102ZD-1	K4102P	K4102G1					
标号 Item	零件代号 Part No.	零 件 名 称 Description	每 台 数 量 Q'ty per set									
17	M8 × 28 GB5783	六角头螺栓 Hexagon head bolt	2	2	2	2	2					
18	M8 × 35 GB5783	六角头螺栓 Hexagon head bolt	1	1	1	1	1					
19	M14 × 1.5 GB6173	六角薄螺母 Hexagon thin nut	1	1	1	1	1					
20	6 GB93	弹簧垫圈 Spring washer	4	4	4	4	4					
21	8 GB93	弹簧垫圈 Spring washer	3	3	3	3	3					
22	14 GB894.1	挡圈 Circlips for shaft	1	1	1	1	1					
23	4 × 13 GB1099	半圆键 Woodruff key	1	1	1	1	1					
24	A4 × 6 GB119	圆柱销 Parallel pin	1	1	1	1	1					
25	A5 × 12 GB119	圆柱销 Parallel pin	2	2	2	2	2					
26	8 GB308	钢球 Ball steel	1	1	1	1	1					

十一、燃油系统总成、喷油泵总成、喷油器总成(图 14)

FUEL SYSTEM ASSEMBLY、FUEL INJECTION PUMP ASSEMBLY、FUEL INJECTOR ASSEMBLY (FIG. 14)

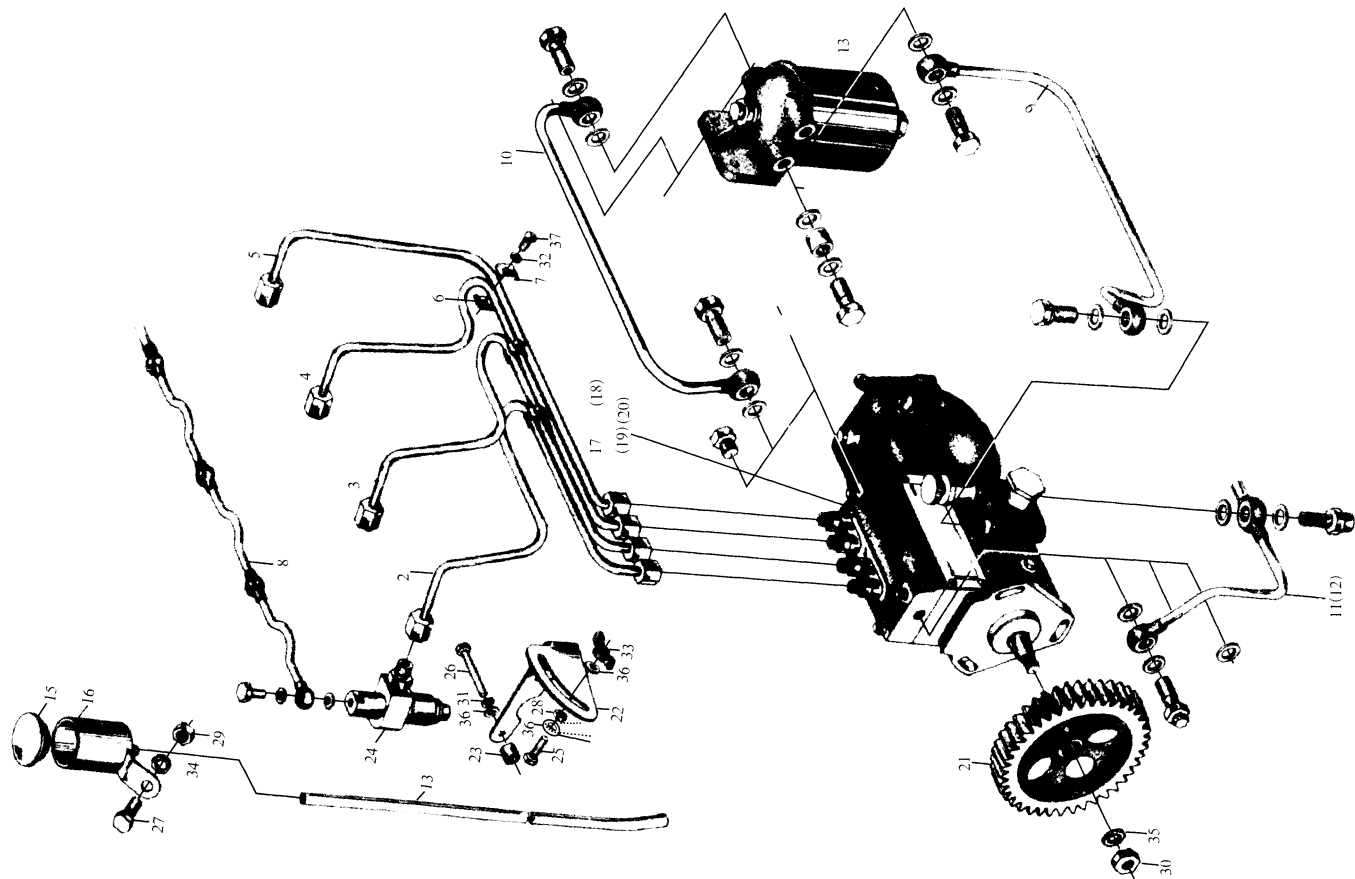


图 14 燃油系统总成、喷油泵总成、喷油器总成

FIG. 14 FUEL SYSTEM ASSEMBLY、FUEL INJECTION PUMP ASSEMBLY、FUEL INJECTOR ASSEMBLY

燃油系统总成、喷油泵总成、喷油器总成(图 14) 零件表

FUEL SYSTEM ASSEMBLY、FUEL INJECTION PUMP ASSEMBLY、FUEL INJECTOR ASSEMBLY(FIG. 14)) TABLE

柴 油 机 型 号 Model		4102	K4102D	K4102ZD-1	K4102P	K4102G1						
标号 Item	零件代号 Part No.	零 件 名 称 Description	每 台 数 量 Q'ty per set									
1	495 - 10002	密封套筒 Sleeve	1	1	1	1	1					
2	495 - 10110	高压油管(一缸) Fuel delivery pipe sub-assembly, cylinder 1	1	1	1	1	1					
3	495 - 10120	高压油管(二缸) Fuel delivery pipe sub-assembly, cylinder 2	1	1	1	1	1					
4	495 - 10130	高压油管(三缸) Fuel delivery pipe sub-assembly, cylinder 3	1	1	1	1	1					
5	495 - 10140	高压油管(四缸) Fuel delivery pipe sub-assembly, cylinder 4	1	1	1	1	1					
6	495 - 10151	管卡(甲) Pipe clamp I	3	3	3	3	3					
7	495 - 10152	管卡(乙) Pipe clamp II	3	3	3	3	3					
8	495 - 10200	喷油嘴回油管部件 Injector leak off pipe assembly	1	1	1	1	1					
9	495 - 10310W	滤清器进油管组件 Fuel inlet pipe sub-assembly, filter	1	1	1		1					
10	495 - 10320	喷油泵进油管组件 Fuel inlet pipe sub-assembly, injection pump	1	1	1	1	1					
11	495 - 10330	输油泵进油管组件 Fuel inlet pipe sub-assembly, supply pump	1	1	1	1						
(12)	495T-10630	输油泵进油管组件 Fuel inlet pipe sub-assembly, supply pump										1
13	C0708	柴油机滤清器部件 Fuel filter assembly	1	1	1	1	1					
14	495 - 10401	供油管 Fuel supply hose	1	1	1	1						

续表

柴 油 机 型 号 Model			4102	K4102D	K4102ZD-1	K4102P	K4102G1					
标号 Item	零件代号 Part No.	零 件 名 称 Description	每 台 数 量 Q'ty per set									
15	495 - 10402	油杯盖 Cap, fuel cup	1	1	1	1						
16	495 - 10410	油杯合件 Fuel cup sub - assembly	1	1	1	1						
17	495 - 13100	喷油泵部件 Fuel injection pump assembly				1						
(18)	K4102D - 13100	喷油泵部件 Fuel injection pump assembly		1								
(19)	495K1 - 13100	喷油泵部件 Fuel injection pump assembly					1					
(20)	495ZD - 13100	喷油泵部件 Fuel injection pump assembly	1		1							
21	495 - 13001	喷油泵齿轮 Gear, injection pump	1	1	1	1	1					
22	495G - 13003	定速板 Position plate				1						
23	495G - 13004	套(6) Sleeve(6)				2						
24	495 - 14000	喷油器总成 Fuel injector assembly	4	4	4	4	4					
25	M6 × 25 GB5783	六角头螺栓 Hexagon head bolt				1						
26	M6 × 50 GB5782	六角头螺栓 Hexagon head bolt				2						
27	M10 × 25 GB5783	六角头螺栓 Hexagon head bolt	1	1	1	1						
28	M6 GB6170	六角螺母 Hexagon nut				1						
29	M10 GB6170	六角螺母 Hexagon nut	1	1	1	1						
30	M12 GB6170	六角螺母 Hexagon nut	1	1	1	1	1					
31	M6 GB62	蝶形螺母 Wing nut				1						
32	4 GB93	弹簧垫圈 Spring washer	3	3	3	3	3					

续表

柴 油 机 型 号 Model			4102	K4102D	K4102ZD-1	K4102P	K4102G1						
标号 Item	零件代号 Part No.	零 件 名 称 Description	每 台 数 量 Q'ty per set										
33	6 GB93	弹簧垫圈 Spring washer				2							
34	10 GB93	弹簧垫圈 Spring washer	1	1	1	1							
35	12 GB859	轻型弹簧垫圈 Spring washer	1	1	1	1	1						
36	6 GB97.1	平垫圈 Plain washer				3							
37	M4 × 14GB67	开槽盘头螺钉 Slotted pan head screw	3	3	3	3	31						

十二、空气压缩机总成(图 15)
AIR COMPRESSOR ASSEMBLY (FIG. 15)

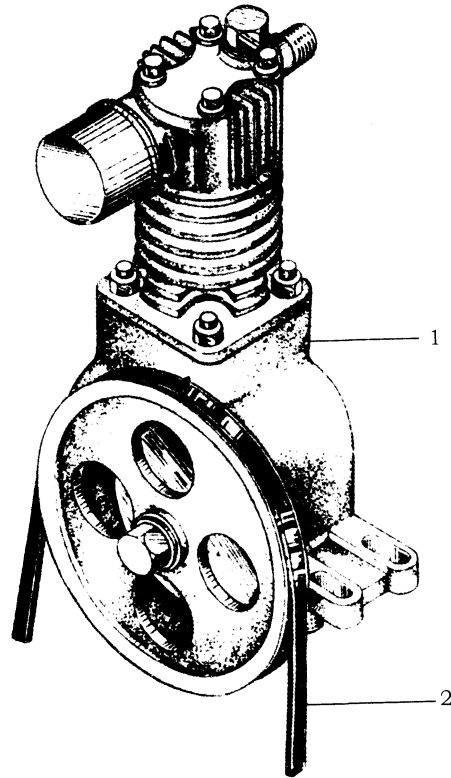


图 15 空气压缩机总成
FIG. 15 AIR COMPRESSOR ASSEMBLY

空气压缩机总成(图 15)零件表
AIR COMPRESSOR ASSEMBLY (FIG. 15) TABLE

柴 油 机 型 号 Model			4102	K4102D	K4102ZD-1	K4102P	K4102G1						
标号 Item	零件代号 Part No.	零 件 名 称 Description	每 台 数 量 Q' ty per set										
1	495t2 - 11000	空气压缩机 Air compressor					1						
2	B × 1143 GB1173	三角皮带 V - belt					1						

十三、电器系统总成(I)(图 16)
ELECTRICAL SYSTEM ASSEMBLY(I)(FIG. 16)

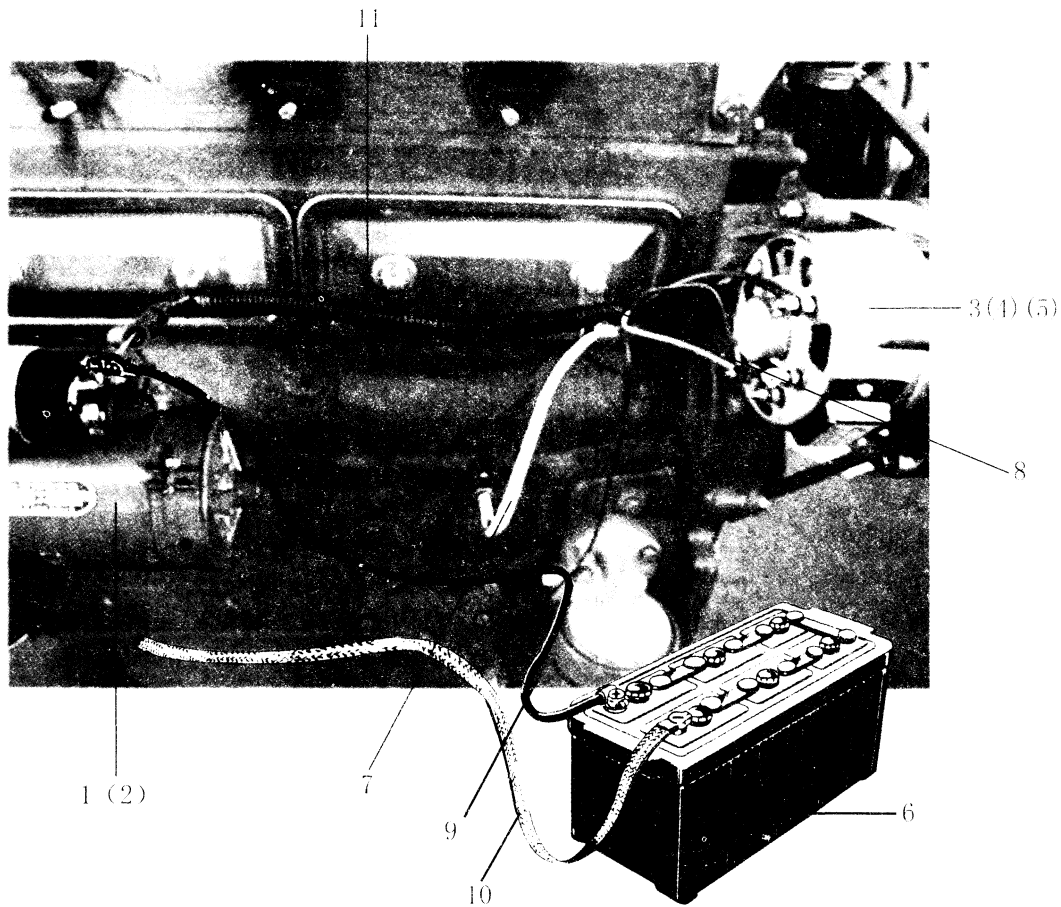


图 16 电器系统总成(I)
FIG. 16 ELECTRICAL SYSTEM ASSEMBLY(I)

电器系统总成(I)(图 16) 零件表
ELECTRICAL SYSTEM ASSEMBLY(I)(FIG. 16) TABLE

柴 油 机 型 号 Model		4102	K4102D	K4102ZD-1	K4102P	K4102G1					
标号 Item	零件代号 Part No.	零 件 名 称 Description		每 台 数 量 Q'ty per set							
1	495-12100(b)(B)	起动电机 Starting motor		1	1	1	1				
(2)	495K1-12100	起动电机 Starting motor						1			
3	495-12400	硅整流发电机 Silicon rectifier generator		1		1	1				
(4)	4102D-12400	硅整流发电机 Silicon rectifier generator			1						
(5)	495K1-12400	硅整流发电机 Silicon rectifier generator						1			
6	495G-12500	蓄电池 Storage battery			1	1	1				
7	4102D-12670	压力表管组件 Pressure gauge tube subassembly			1	1	1				
8	495G-12801	电线套管夹子 Clamp, wire shielding hose			2	2	2				
9	495G-12810	起动机线连接头 Battery cable and connector			1	1	1				
10	495G-12820	搭铁线连接头 Battery ground cable and connector			1	1	1				
11	4102D-12800	电线部件 Wire assembly			1	1	1				

电器系统总成(II)(图 17) 零件表
ELECTRICAL SYSTEM ASSEMBLY(II)(FIG. 17) TABLE

柴 油 机 型 号 Model		4102	K4102D	K4102ZD -1	K4102P	K4102G1					
标号 Item	零件代号 Part No.	零 件 名 称 Description	每 台 数 量 Q'ty per set								
1	495 - 12300	电压调节器 Regulator		1	1	1					
(2)	495K1 - 12300	电压调节器 Regulator					1				
3	4102D - 12610	水温表 Water temperature gauge		1	1	1					
4	4102D - 12620	油温表 Oil temperature gauge		1	1	1					
5	4102D - 12630	电流表 Ammeter		1	1	1					
6	4102D - 12640	机油压力表组件 Oil pressure gauge subassembly		1	1	1					
7	495G - 12650 - 1	起动开关 Starting switch		1	1	1					
8	495G - 12660	电路钥匙开关 Switch circulate		1	1	1					
9	4102D - 12701	仪表盘 Instrument panel board		1	1	1					
10	4102D - 12710	仪表盘架焊合件 Panel support		1	1	1					
11	4102D - 12721	减震垫 Cushion sub		1	1	1					
12	M3 GB6170	六角螺母 Hexagon nut		6	6	6					
13	M8 GB6170	六角螺母 Hexagon nut		4	4	4					
14	M8 × 20 GB899	双头螺柱 Stud		2	2	2					
15	3 GB 93	弹簧垫圈 Spring washer		6	6	6					
16	4GB97.1	平垫圈 Plain washer		3	3	3					

续表

柴 油 机 型 号 Model			4102	K4102D	K4102ZD-1	K4102P	K4102G1					
标号 Item	零件代号 Part No.	零 件 名 称 Description	每 台 数 量 Q' ty per set									
17	M4 × 8 GB/T818	十字槽盘头螺钉 Slotted pan head screw		3	3	3						
18	WG 1371(3/8")	温度传感器 Temperature transducer		2	2	2						

十五、离合器动力输出装置总成(图 18)
CLUTCH AND POWER TAKE - OFF ASSEMBLY (FIG. 18)

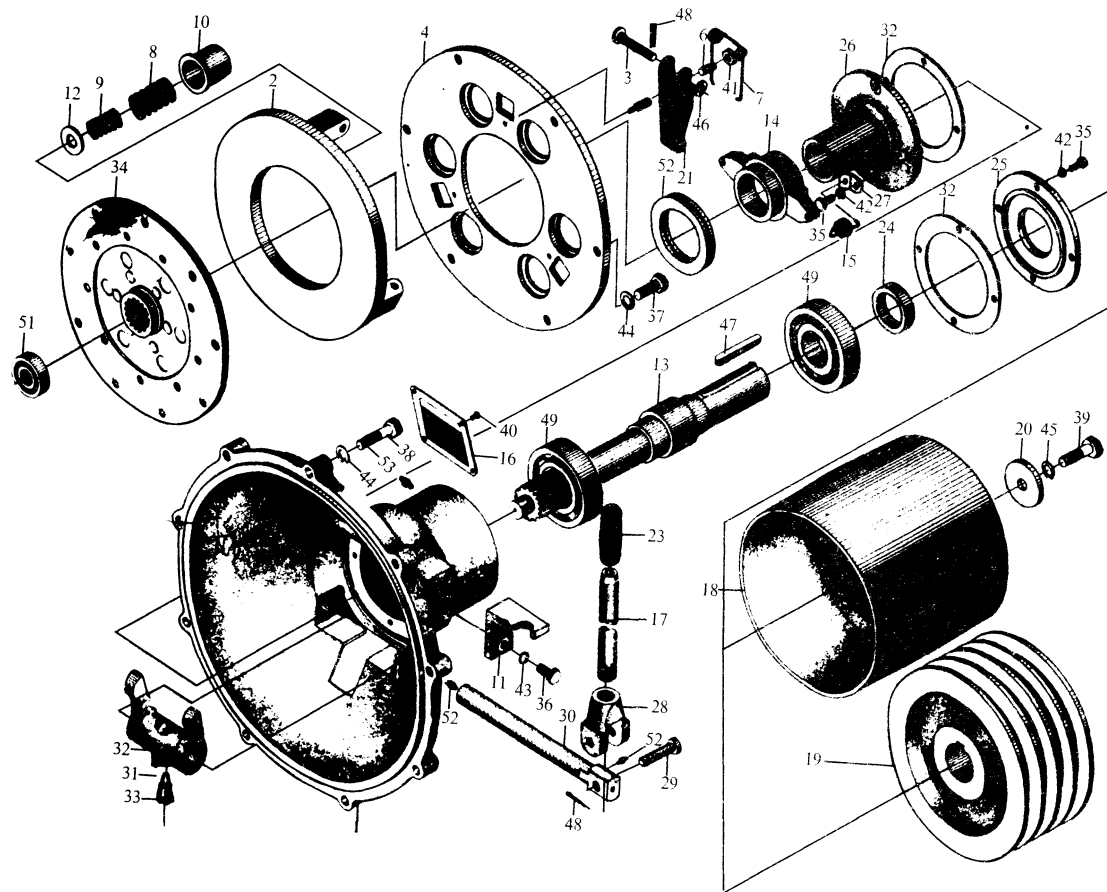


图 18 离合器动力输出装置总成
FIG. 18 CLUTCH AND POWER TAKE - OFF ASSEMBLY

离合器动力输出装置总成(图 18)零件表

CLUTCH AND POWER TAKE - OFF ASSEMBLY(FIG. 18) TABLE

柴 油 机 型 号 Model		4102	K4102D	K4102ZD -1	K4102P	K4102G1						
标号 Item	零件代号 Part No.	零 件 名 称 Description		每 台 数 量 Q' ty per set								
1	495G - 15001	离合器壳 Housing, clutch				1						
2	495G - 15002	压盘 Pressure plate				1						
3	495G - 15003	分离杠杆销 Pin, release lever				3						
4	495G - 15004	支撑盘 Support plate				1						
5	495G - 15005	支承销钉 Support pin				3						
6	495G - 15006	调整螺钉 Adjusting screw				3						
7	495G - 15007	分离杠杆压紧弹簧 Spring, release lever				3						
8	495G - 15008	压紧大弹簧 Outer spring pressure plate				6						
9	495G - 15009	压紧小弹簧 Inner spring pressure plate				6						
10	495G - 15010	弹簧座 Spring seat				6						
11	495G - 15011	离合板 On - off position plate				1						
12	495G - 15012	绝缘体 Gasket, heat insulation				6						
13	495G - 15013	输出轴 Power take - off shaft				1						
14	495G - 15014	分离轴承座 Seat clutch teleast bearing				1						
15	495G - 15015	回位弹簧 Return spring				2						
16	495G - 15016	调整孔盖 Cover adjusting window				1						

续表

柴 油 机 型 号 Model			4102	K4102D	K4102ZD-1	K4102P	K4102G1						
标号 Item	零件代号 Part No.	零 件 名 称 Description	每 台 数 量 Q'ty per set										
17	495G-15017	操纵杆 Control lever				1							
18	495G-15018	皮带轮 Pulley				1							
19	495G-15018(A)	三角皮带轮 Pulley				1							
20	495G-15019	轴端挡圈 Washer shaft				1							
21	495G-15020	分离杠杆 Release lever, clutch				3							
22	495G-15021	分离叉 Release fork, clutch				1							
23	495G-15022	手把 Handle				1							
24	495G-15023	套 Spacer				1							
25	495G-15024	压盖右 Bearing cap, right				1							
26	495G-15025	压盖左 Bearing cap, left				1							
27	495G-15026	挂簧垫片 Spring holder				2							
28	495G-15027	接头 Forked connection				1							
29	495G-15028	销钉 Pin				1							
30	495G-15029	轴 Shaft				1							
31	495G-15030	防松铁丝 Lock wire				1							
32	495G-15031	垫片 Gasket				2							
33	495G-15032	紧定螺钉 Lock screw				1							
34	495G-15100	从动盘部件 Clutch disc & facing assembly				1							

续表

柴 油 机 型 号 Model		4102	K4102D	K4102ZD-1	K4102P	K4102G1							
标号 Item	零件代号 Part No.	零 件 名 称 Description		每 台 数 量 Q'ty per set									
35	M8 × 20 GB5783	六角头螺栓 Hexagon head bolt					8						
36	M10 × 25 GB5783	六角头螺栓 Hexagon head bolt					2						
37	M12 × 35 GB5783	六角头螺栓 Hexagon head bolt					6						
38	M12 × 50 GB5782	六角头螺栓 Hexagon head bolt					9						
39	M16 × 45 GB5782	六角头螺栓 Hexagon head bolt					1						
40	M6 × 8 GB67	半圆头螺钉 Button head capscrew					4						
41	M16 × 1.25 GB6173	扁螺母 Thin nut					3						
42	8 GB93	弹簧垫圈 Spring washer					8						
43	10 GB93	弹簧垫圈 Spring washer					2						
44	12 GB859	轻型弹簧垫圈 Spring washer					5						
45	16 GB93	弹簧垫圈 Spring washer					1						
46	10 GB97.1	平垫圈 Plain washer					3						
47	M14 × 80 GB1096	键 Key					1						
48	3 × 20 GB91	开口销 Split pin					4						
49	310 GB276	滚动轴承 Ball bearing					2						
50	60204 GB276	滚动轴承 Ball bearing					1						
51	9688213 GB301	滚动轴承 Ball bearing					1						
52	M6 GB1152	直通式压注油杯 Grease nipple					2						
53	M10 × 1 GB1152	直通式压注油杯 Grease nipple					1						

十六、底座总成(图 19)
 BASE FRAME ASSEMBLY (FIG. 19)

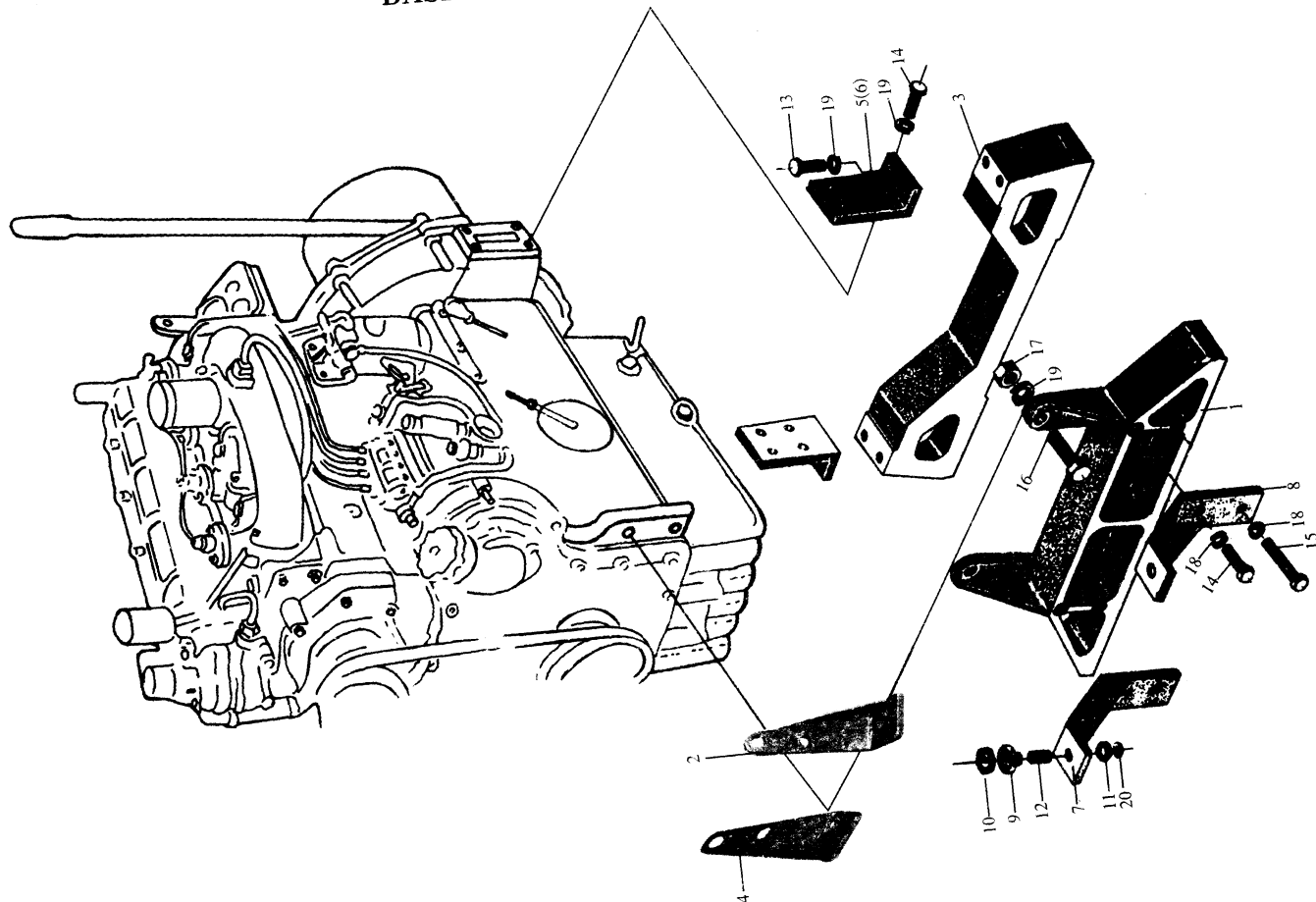


图 19 底座总成
 FIG. 19 BASE FRAME ASSEMBLY

底座总成(图 19)零件表
BASE FRAME ASSEMBLY (FIG. 19) TABLE

柴 油 机 型 号 Model			4102	K4102D	K4102ZD-1	K4102P	K4102G1						
标号 Item	零件代号 Part No.	零 件 名 称 Description	每 台 数 量 Q'ty per set										
1	495G - 16101	前底架 Front base frame				1							
2	4102D - 16101 - A	左前支架 Front base frame, left		1	1								
3	495G - 16102	后底架 Rear base frame				1							
4	4102D - 16102 - A	右前支架 Front base frame, right		1	1								
5	495G - 16103	后支架 Rear support				2							
(6)	4102D - 16003	后支架 Rear support		2	2								
7	495G - 16104	左水箱架 Radiator support, left				1							
8	495G - 16105	右水箱架 Radiator support, right				1							
9	495G - 16106	水箱垫碗 Cap, rubber cushion				2							
10	495G - 16107	水箱胶垫(甲) Rubber cushion I				2							
11	495G - 16108	水箱胶垫(乙) Rubber cushion II				2							
12	495G - 16109	胶垫套管 Sleeve, rubber cushion				2							
13	M12 × 30 GB5783	六角头螺栓 Hexagon head bolt				4							
14	M12 × 35 GB5783	六角头螺栓 Hexagon head bolt		12	12	8							
15	M12 × 55 GB5783	六角头螺栓 Hexagon head bolt				4							
16	M16 × 65 GB5782	六角头螺栓 Hexagon head bolt		4	4	4							

续表

柴 油 机 型 号 Model			4102	K4102D	K4102ZD-1	K4102P	K4102G1					
标号 Item	零件代号 Part No.	零 件 名 称 Description	每 台 数 量 Q'ty per set									
17	M16 GB6170	六角螺母 Hexagon nut		4	4	4						
18	12 GB859	轻型弹簧垫圈 Spring washer		12	16	12						
19	16 GB93	弹簧垫圈 Spring washer		4	4	4						
20	12 GB848	小垫圈 Plain washer		2	2	2						

十七、增压器及润滑系统总成(图 20)

TURBOCHARGER AND ITS LUBRICATING OIL SYSTEM ASSEMBLY (FIG. 20)

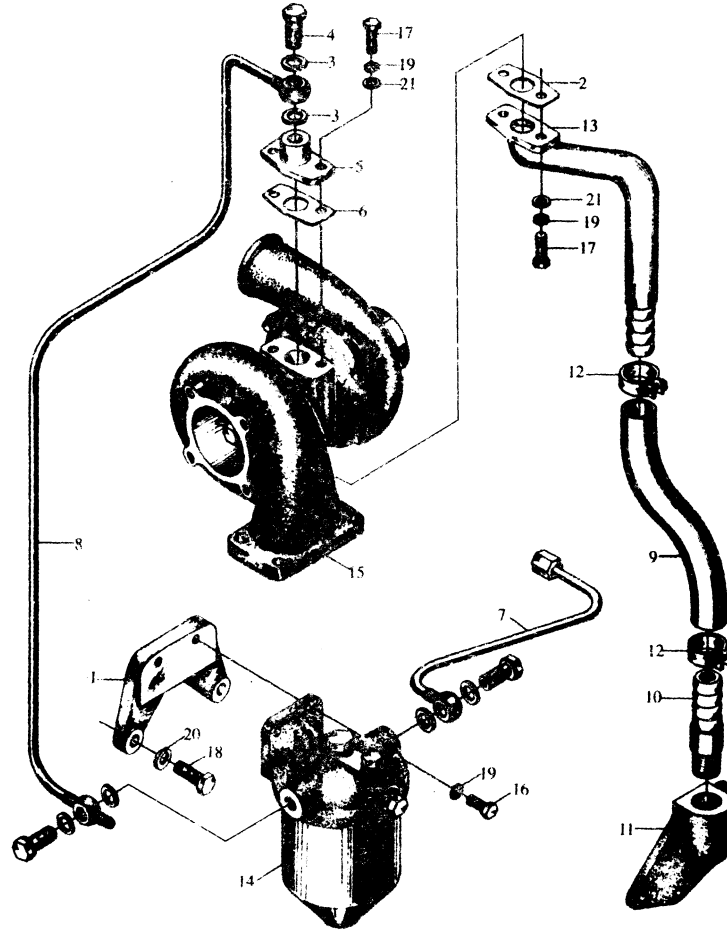


图 20 增压器及润滑系统总成

FIG. 20 TURBOCHARGER AND ITS LUBRICATING OIL SYSTEM ASSEMBLY

增压器及润滑系统总成(图 20)零件表

TURBOCHARGER AND ITS LUBRICATING OIL SYSTEM ASSEMBLY (FIG. 20) TABLE

柴 油 机 型 号 Model		4102	K4102D	K4102ZD-1	K4102P	K4102G1						
标号 Item	零件代号 Part No.	零 件 名 称 Description	每 台 数 量 Q'ty per set									
1	495Z-23001	增压器机滤连接板 Turbocharger bracket			1							
2	495ZD-1-23002	回油法兰垫片 Gasket			1							
3	495Z-23003	垫圈 Washer			2							
4	495Z-23004	接头螺钉 Banjo connecting bolt			1							
5	495ZD-1-23006	增压器进油管法兰 Flange			1							
6	495ZD-1-23007	进油管法兰垫片 Gasket			1							
7	495Z-23100	精滤器进油管 部件 Oil inlet pipe sub- assembly, oil filter			1							
8	495Z-23200	增压器进油管 部件 Oil inlet pipe sub- assembly, tur bocharger			1							
9	495Z-23301	橡胶油管 Rubber oil pipe			1							
10	495ZD-1-23302	下回油管 Low oil drain pipe			1							
11	495ZD-1-23306	盖板 Cover			1							
12	495Z-23307	胶管卡箍 3/4" Clamp 3/4"			2							
13	495ZD-1-23310	上回油管焊合件 Upper oil drain pipe			1							
14	495Z-23400	机油清滤器部件 Oil filter sub-assembly			1							
15	495ZD-1-23500	H1A 涡轮增压器部件 H1A turbocharger sub-assembly			1							

续表

柴 油 机 型 号 Model		4102	K4102D	K4102ZD-1	K4102P	K4102G1						
标号 Item	零件代号 Part No.	零 件 名 称 Description		每 台 数 量 Q'ty per set								
16	M8 × 20 GB5783	六角头螺栓 Hexagon head bolt				2						
17	M8 × 25 GB5783	六角头螺栓 Hexagon head bolt				4						
18	M10 × 30 GB5783	六角头螺栓 Hexagon head bolt				2						
19	8 GB93	弹簧垫圈 Spring washer				6						
20	10 GB93	弹簧垫圈 Spring washer				2						
21	8 GB848	小垫圈 Plain washer				4						

十八、H1A 涡轮增压器部件(图 21)
 H1A TURBOCHARGER SUB-ASSEMBLY (FIG. 21)

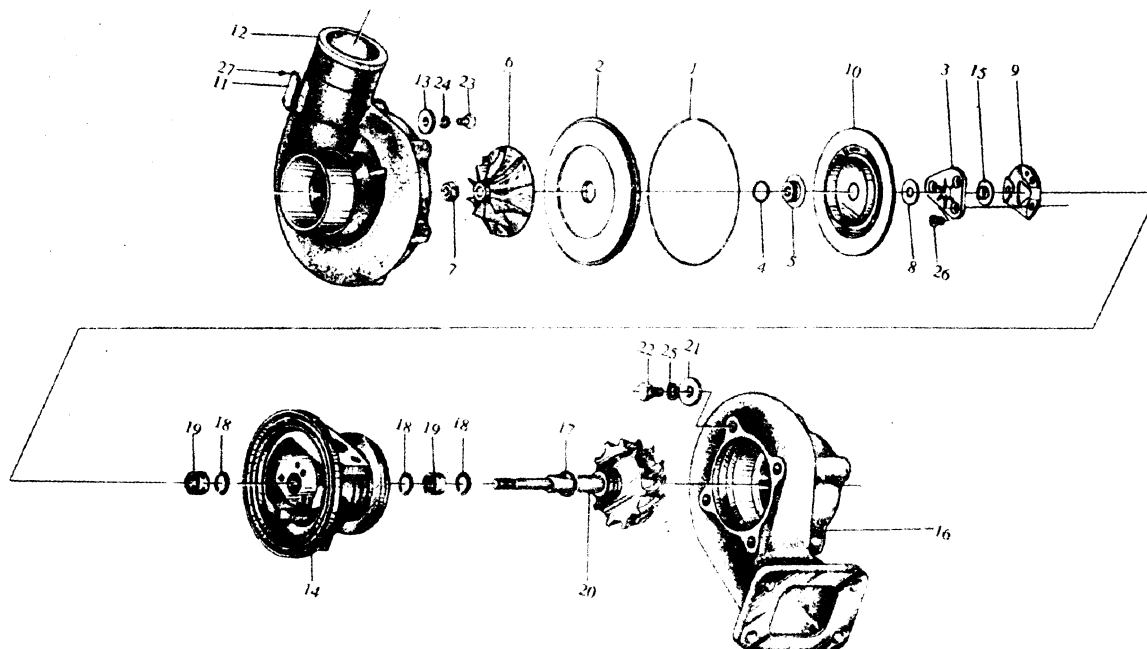


图 21 增压器及润滑系统总成
 FIG. 21 TURBOCHARGER AND ITS LUBRICATING OIL SYSTEM ASSEMBLY

H1A 涡轮增压器部件(图 21)零件表

H1A TURBOCHARGER SUB - ASSEMBLY (FIG. 21) TABLE

柴 油 机 型 号 Model			4102	K4102D	K4102ZD -1	K4102P	K4102G1					
标号 Item	零件代号 Part No.	零 件 名 称 Description	每 台 数 量 Q'ty per set									
1	WJ65.01	“O”型密封圈 “O” ring seal			1							
2	WJ65.02	压气机扩压盖板 Pressure diffuser			1							
3	WJ65.03	推力轴承 Thrust bearing			1							
4	WJ65.04	压气机端密封环 Seal sleeve			1							
5	WJ65.05	密封套 Seal sleeve			1							
6	WJ65.06	压气机叶轮 Blower impeller			1							
7	WJ65.07	锁紧螺母 End nut			1							
8	WJ65.08	推力片 Thurst plate			1							
9	WJ65.09	轴承挡块 Thurst bearing			1							
10	WJ65.10	挡油罩结合子组 Oil shield sub - assembly			1							
11	WJ65.11	铭牌 Name plate			1							
12	WJ65.12	压气机壳 Blower casing			1							
13	WJ65.13	压气机壳压板 Washer			6							
14	WJ65.14	中间壳 Central casing			1							
15	WJ65.15	推力隔圈 Thrust ring			1							
16	WJ65.16	无叶涡轮 Spiral casing			1							

续表

柴 油 机 型 号 Model			4102	K4102D	K4102ZD-1	K4102P	K4102G1						
标号 Item	零件代号 Part No.	零 件 名 称 Description	每 台 数 量 Q'ty per set										
17	WJ65.17	涡轮端密封环 Seal sleeve			1								
18	WJ65.18	孔用挡圈 Round wire snapping for hole			3								
19	WJ65.19	浮动轴承 Bearing			2								
20	WJ65.20	涡轮轴结合组 Turbine-shaft sub-assembly			1								
21	WJ65.21	涡轮壳压板 Washer			4								
22	WJ65.22	涡轮端螺栓 Bolt			4								
23	M6 × 12 GB5783	六角头螺栓 Hexagon head bolt			6								
24	6 GB93	弹簧垫圈 Spring washer			6								
25	4 GB93	弹簧垫圈 Spring washer			4								
26	M5 × 14 GB819	十字槽沉头螺钉 Countersunk head screw			3								
27	1.6 × 6 GB827	标牌用铆钉 Rivets for name plate			4								