

Tauchpumpen

Die TC Pumpenserie ist die ideale Wahl für Industrie und Landwirtschaft. Alle Modelle dieser Serie sind für Schmutz- und Reinwasser mit Fremdkörpern geeignet. Das Gehäuse mit integrierter Elektronik ist druckwassergeschützt und für gewerblichen Einsatz konzipiert. 3-phasiger Drehstrom Asynchronmotor für 400 V / 50 Hz Nennspannung mit integrierten Überhitzungsschutz. Hochwertige Kugellager mit Lebensdauerschmierung. Die

verwendeten Wolfram-Hartmetall-Wellendichtringe sind unempfindlich gegen starke Temperatur- und Drehrichtungsänderungen. Das Schmierölreservoir der Motorwelle ist mit einem Sensor für die Notabschaltung bei Wassereintritt ausgestattet. Mit dem mitgelieferten Schwimmerschalter (ausgenommen 7,5kW Modelle) sind die Pumpen sofort einsatzbereit.

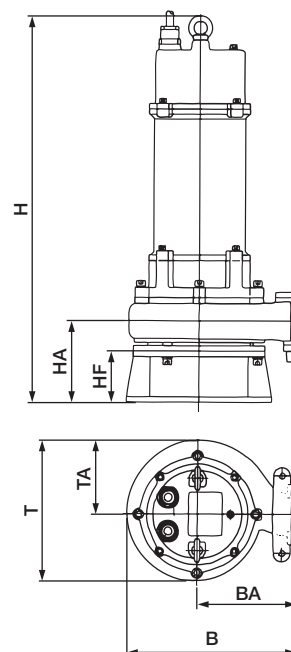
Tauchpumpen TC-Serie mit Schneidkante (Cutter):

Bei diesen Pumpen ist eine Hartmetallschneidkante auf dem Pumpenrad aufgebracht. Die Schneidkante (oder auch Schneidzahn) schneidet über eine Gegenplatte am Pumpenkörper Algen, kleine Äste, Stroh und Blätter. Ideal für allgemeine Pumpaufgaben im Schmutzwasser.

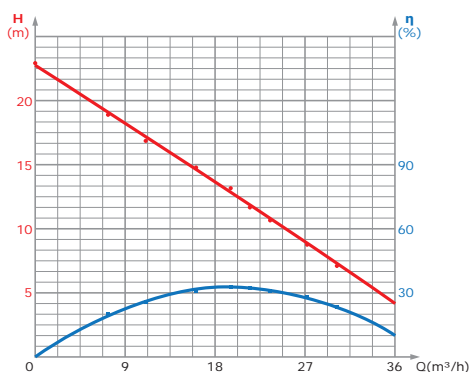
Pumpengehäuse aus Stahlguss (GG20), Welle aus rostfreiem Stahl (X20Cr13), Pumpenrad aus Stahlguss (GG20) und Schneidwerk aus gehärtetem Stahl in Industriequalität.



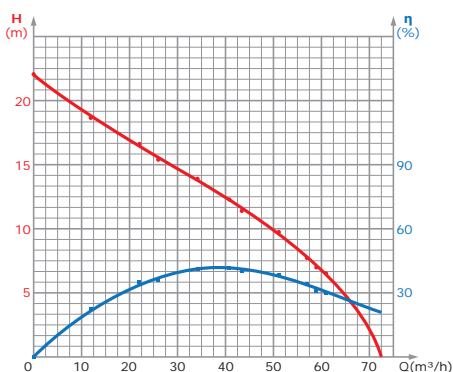
| Modell |  |  |  |
|---------------------|---|---|--|
| | WPET-TC-1.5kW-400V | WPET-TC-3kW-400V | WPET-TC-7.5kW-400V |
| Fördermenge max. | 40 m³/h | 70 m³/h | 160 m³/h |
| Förderdruck max. | 2,4 bar (24m) | 2,1 bar (21m) | 2,4 bar (24m) |
| Fremdkörper bis | 30 mm | 40 mm | 50 mm |
| Wassertemperatur | +3 bis +30°C | +3 bis +30°C | +3 bis +30°C |
| Maximale Tauchtiefe | 10 m | 10 m | 10 m |
| Für Nennspannung | 400 V / 50 Hz | 400 V / 50 Hz | 400 V / 50 Hz |
| Motornennleistung | 1,5 kW / 4,0 A | 3,0 kW / 6,2 A | 7,5 kW / 16 A |
| Motordrehzahl | 2.900 min ⁻¹ | 2.900 min ⁻¹ | 2.900 min ⁻¹ |
| Wassereinlass | ~ Ø 144 mm | ~ Ø 144 mm | ~ Ø 157 mm |
| Wasserauslass | G2" IG | G2,5" AG | Ø125 mm Tülle |
| Schwimmerschalter | √ | √ | × |
| Anschlusskabel | 9m (CEE400V/16A) | 9m (CEE400V/16A) | 9m (ohne Stecker) |
| Schutzart | IP68 | IP68 | IP68 |
| Abmessungen | BxTxH 290 x 240 x 575,5 mm | 290 x 240 x 648 mm | 470 x 460 x 968 mm |
| Höhe Auslass | HA 121 mm | 150 mm | 330 mm |
| Höhe Standfuß | HF 75 mm | 90 mm | 225 mm |
| Wasserauslass | BAxTA 165 x 110 mm | 165 x 110 mm | 240 x 230 mm |
| Gewicht | 41 kg | 56 kg | 185 kg |



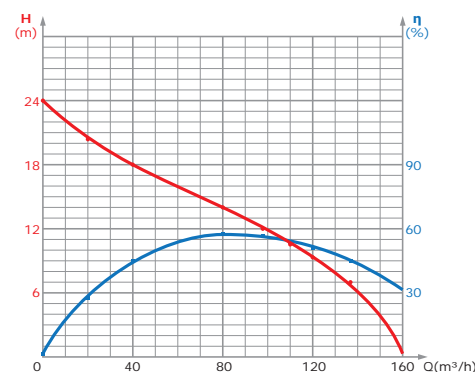
WPET-TC-1.5kW Pumpenkennlinie:



WPET-TC-3kW Pumpenkennlinie:



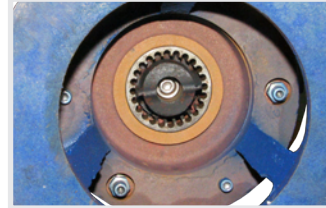
WPET-TC-7.5kW Pumpenkennlinie:






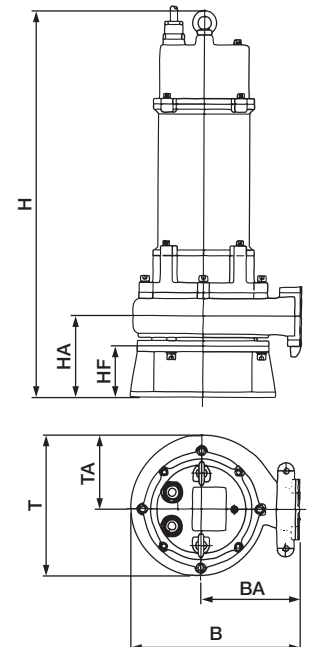
Tauchpumpen TS-Serie mit Schneidwerk (Shredder):

Die Pumpen der TS-Serie sind mit einem Schneidwerk ausgestattet. Das Schneidwerk wird über die Motorwelle angetrieben und zerkleinert das zu pumpende Medium, bevor das Pumpenrad es weiter befördert. Diese Pumpenserie ist konzipiert um Jauche, Gülle oder Fermenta zu fördern.

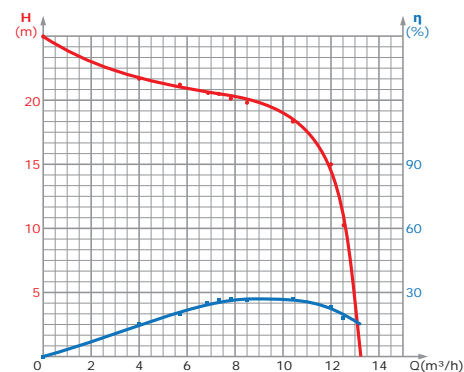
Pumpengehäuse aus Stahlguss (GG20), Welle aus rostfreien Stahl (X20Cr13), Pumpenrad aus Stahlguss (GG20) und Schneidwerk aus gehärtetem Stahl in Industriequalität.



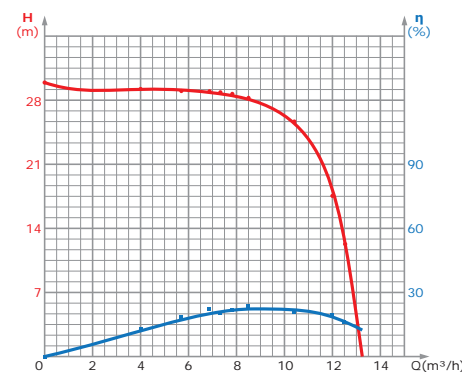
| Modell |  |  |  |
|---------------------|---|---|--|
| | WPET-TS-1.5kW-400V | WPET-TS-3kW-400V | WPET-TS-7.5kW-400V |
| Fördermenge max. | 12,5 m³/h | 12,5 m³/h | 38 m³/h |
| Förderdruck max. | 2,5 bar (25m) | 3,1 bar (31m) | 4,2 bar (42m) |
| Fremdkörper bis | 40 mm | 40 mm | 50 mm |
| Wassertemperatur | +3 bis +30°C | +3 bis +30°C | +3 bis +30°C |
| Maximale Tauchtiefe | 10 m | 10 m | 10 m |
| Für Nennspannung | 400 V / 50 Hz | 400 V / 50 Hz | 400 V / 50 Hz |
| Motornennleistung | 1,5 kW / 4,0 A | 3,0 kW / 6,2 A | 7,5 kW / 16 A |
| Motordrehzahl | 2.900 min ⁻¹ | 2.900 min ⁻¹ | 2.900 min ⁻¹ |
| Wassereinlass | ~ Ø 145 mm | ~ Ø 162 mm | ~ Ø 176 mm |
| Wasserauslass | G2" IG | G2" IG | Ø 65 mm Tülle |
| Schwimmerschalter | ✓ | ✓ | × |
| Anschlusskabel | 9m (CEE400V/16A) | 9m (CEE400V/16A) | 9m (ohne Stecker) |
| Schutzart | IP68 | IP68 | IP68 |
| Abmessungen | BxTxH 290 x 240 x 575,5 mm | 290 x 240 x 648 mm | 470 x 460 x 968 mm |
| Höhe Auslass | HA 121 mm | 150 mm | 330 mm |
| Höhe Standfuß | HF 75 mm | 90 mm | 225 mm |
| Wasserauslass | BAxTA 165 x 110 mm | 165 x 110 mm | 240 x 230 mm |
| Gewicht | 43 kg | 59 kg | 189 kg |



WPET-TS-1.5kW Pumpenkennlinie:



WPET-TS-3kW Pumpenkennlinie:



WPET-TS-7.5kW Pumpenkennlinie:

