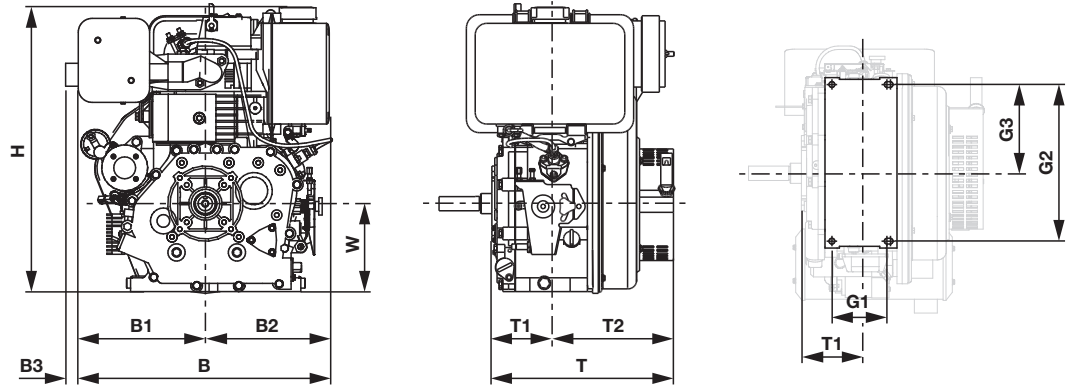


Luftgekühlte Einzylinder Dieselmotoren

Ausgezeichnete Leistung und geringer Treibstoffverbrauch, machen diese Dieselmotoren zur idealen Wahl für jeden Verwendungszweck. Handstarteinrichtung bzw. kombinierter Hand-/Elektrostart, manueller Leistungsregler (erhältlich in 3 unterschiedlichen Ausführungen) und Dekompressor ergeben ein ausgezeichnetes und zuverlässiges Startverhalten bei unterschiedlichen Temperaturen und Witterungsbedingungen. Riemenscheiben finden Sie als Zubehör auf Seite 48.



Verfügbare Drehzahlsteller

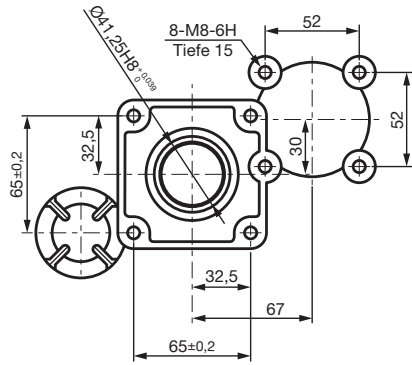
Type A:
für variable Drehzahl über Feststellknopf oder Seilzug steuerbar.
(Standard bei D-Modellen)

Type B:
(Optional)

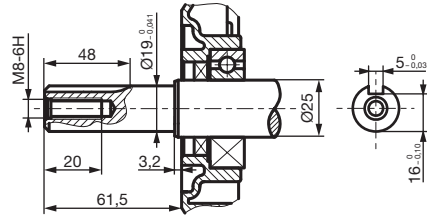
Type C:
Für fixe Drehzahl (Einrastposition). Lösen des Einrastpunktes über Knopf oder Seilzug möglich (Abstellen).
(Standard bei DG-Modellen)

Modell	ED4-0210		ED4-0300		ED4-0420	
Type	1-Zylinder 4-Takt Dieselmotor luftgekühlt		1-Zylinder 4-Takt Dieselmotor luftgekühlt		1-Zylinder 4-Takt Dieselmotor luftgekühlt	
Hubraum	211 ccm		296 ccm		418 ccm	
Bohrung / Hub	70 / 55 mm		78 / 62 mm		86 / 72 mm	
Leistung bei	3.000 min ⁻¹	3.600 min ⁻¹	3.000 min ⁻¹	3.600 min ⁻¹	3.000 min ⁻¹	3.600 min ⁻¹
Maximal	2,83 kW	3,13 kW	4,55 kW	4,92 kW	7,16 kW	8,95 kW
Kontinuierlich	2,54 kW	2,83 kW	4,10 kW	4,55 kW	6,56 kW	7,83 kW
Leistungsabnahme	über Kurbelwelle		über Kurbelwelle		über Kurbelwelle	
Drehrichtung	Gegen den Uhrzeigersinn		Gegen den Uhrzeigersinn		Gegen den Uhrzeigersinn	
Drehzahlregler	Fliehkraftregler		Fliehkraftregler		Fliehkraftregler	
Kühlsystem	Zwangsluftkühlung über Lüfterrad und Luftleitsystem					
Treibstoff	Diesel		Diesel		Diesel	
Verbrauch bei Volllast	≤ 0,94 Liter/h		≤ 1,49 Liter/h		≤ 2,20 Liter/h	
Tankvolumen	2,5 Liter		3,5 Liter		5,5 Liter	
Schmierölvolumen	0,75 Liter		1,1 Liter		1,65 Liter	
Verfügbare Startsysteme						
Handstart	✓		✓		✓	
Hand- und Elektrostart	✓		✓		✓	
Startbatterie enthalten	x		x		x	
Gerätebreite	B	376 mm	396 mm		441 mm	
	B1	184 mm	193 mm		218 mm	
	B2	192 mm	203 mm		223 mm	
	B3	16 mm	25 mm		29 mm	
Gerätetiefe	T	237,7 mm	311,3 mm		328 mm	
	T1	89,2 mm	112,3 mm		105 mm	
	T2	148,5 mm	199 mm		223 mm	
Gesamthöhe	H	415 mm	450 mm		494 mm	
Wellenhöhe	W	130 mm	145 mm		155 mm	
Abmessung Grundplatte	G1	75 mm	85 mm		95 mm	
	G2	210 mm	249 mm		272 mm	
	G3	96 mm	104 mm		117 mm	
Gewicht	Handstartmodell: 25 kg Elektrostartmodell: 29 kg		Handstartmodell: 37 kg Elektrostartmodell: 41 kg		Handstartmodell: 52 kg Elektrostartmodell: 56 kg	
Lautstärke	82 dB(A) bei 4 Meter		85 dB(A) bei 4 Meter		88 dB(A) bei 4 Meter	

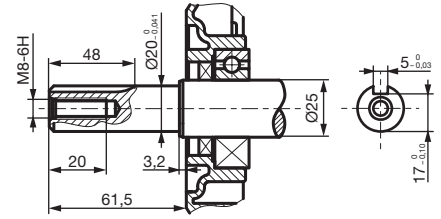
ED4-0210 - Flanschabmessungen und Schaftoptionen



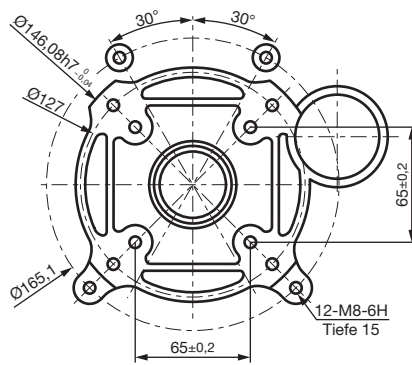
Schaft "D": KW19x61,5 (zylindrische 19mm Keilnutwelle)



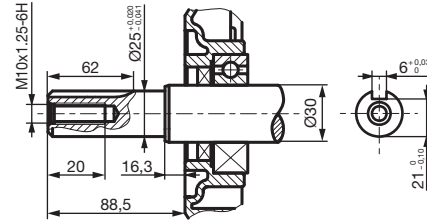
Schaft "D2": KW20x61,5 (zylindrische 20mm Keilnutwelle)



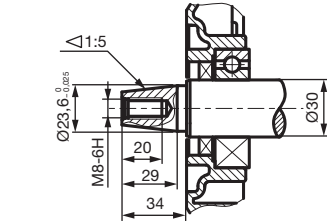
ED4-0300 - Flanschabmessungen und Schaftoptionen



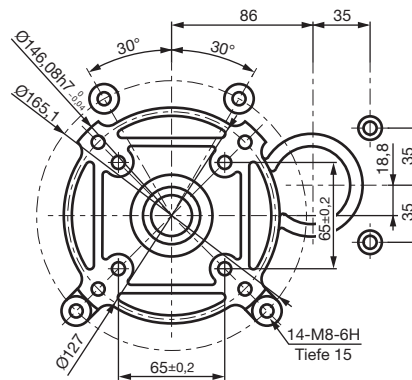
Schaft "D": KW25x88.5 (zylindrische 25mm Keilnutwelle)



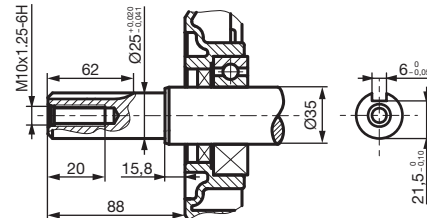
Schaft "DG3": TP23,6x34 (konische 23,6mm Welle)



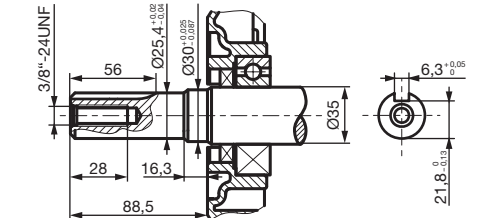
ED4-0420 - Flanschabmessungen und Schaftoptionen



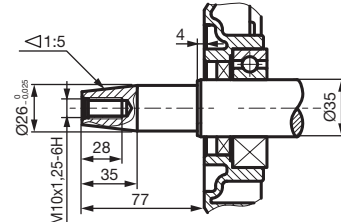
Schaft "D": KW25x88 (zylindrische 25mm Keilnutwelle)



Schaft "D4": KW25.4x88.5 (zylindrische 1" Keilnutwelle)



Schaft "DG3": TP26x77 (konische 26mm Welle)



Schaft "DG5": TP23x52 (konische 23mm Welle)

