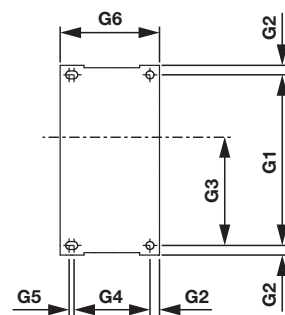
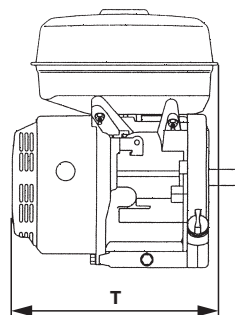
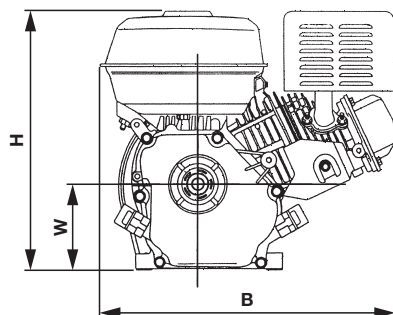
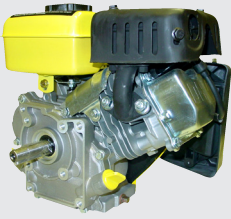





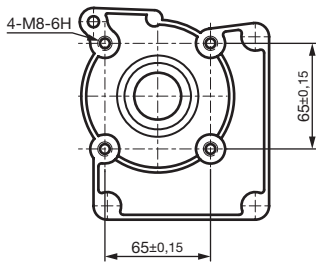
Luftgekühlte Einzylinder Benzinmotoren

Ausgezeichnete Leistung und geringes Gewicht, machen Benzinmotoren zur idealen Wahl für jeden Verwendungszweck. Ab 270 ccm auch in Ausführung mit kombiniertem Hand- und Elektrostarter erhältlich. Die Modelle zeichnen sich durch ein ausgezeichnetes und zuverlässiges Startverhalten, bei unterschiedlichen Temperaturen und Witterungsbedingungen. Der integrierte Ölsensor unterbricht die Zündung bei Ölmenge automatisch.

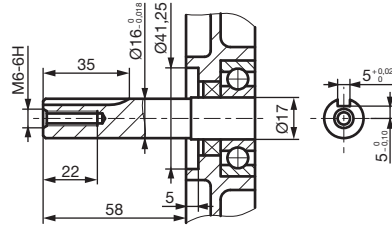


Modell				
Type	1-Zylinder 4-Takt Benzinmotor luftgekühlt		1-Zylinder 4-Takt Benzinmotor luftgekühlt	
Hubraum	87 ccm		196 ccm	
Bohrung / Hub	54 / 38 mm		68 / 54 mm	
Leistung bei	3.000 min ⁻¹	3.600 min ⁻¹	3.000 min ⁻¹	3.600 min ⁻¹
Maximal	1,35 kW	1,79 kW	4,10 kW	4,47 kW
Kontinuierlich	1,24 kW	1,64 kW	3,76 kW	4,10 kW
Leistungsabnahme	über Kurbelwelle		über Kurbelwelle	
Drehrichtung	Gegen den Uhrzeigersinn		Gegen den Uhrzeigersinn	
Drehzahlregler	Fliehkraftregler		Fliehkraftregler	
Kühlsystem	Zwangsluftkühlung über Lüfterrad und Luftleitsystem		Zwangsluftkühlung über Lüfterrad und Luftleitsystem	
Treibstoff	Super- / Normalbenzin unverbleit		Super- / Normalbenzin unverbleit	
Verbrauch bei Volllast	≤ 0,55 Liter/h		≤ 1,89 Liter/h	
Tankvolumen	1,6 Liter		3,7 Liter	
Schmierölvolumen	0,4 Liter		0,6 Liter	
Verfügbare Startsysteme				
Handstart	√		√	
Hand- und Elektrostart	x		x	
Startbatterie enthalten	x		x	
Gesamtbreite	B	295 mm	400 mm	430 mm
Gesamttiefe	T	215 mm	248 mm	380 mm
Gesamthöhe	H	290 mm	370 mm	430 mm
Wellenhöhe	W	89 mm	105,5 mm	133,5 mm
Abmessung Grundplatte	G1	105 mm	162 mm	196 mm
	G2	6 mm	10 mm	12 mm
	G3	70 mm	70 mm	106 mm
	G4	62 mm	75 mm	82 mm
	G5	5 mm	5 mm	13 mm
	G6	85 mm	104 mm	133 mm
Gewicht	Handstartmodell: 11,5 kg		Handstartmodell: 17 kg	
			Handstartmodell: 25 kg Elektrostartmodell: 28 kg	
Lautstärke	72 dB(A) bei 7 Meter		67 dB(A) bei 7 Meter	
			70 dB(A) bei 7 Meter	
			72 dB(A) bei 7 Meter	

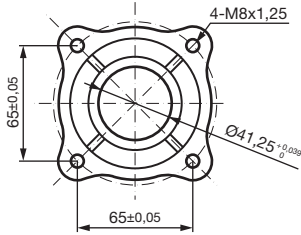
EG4-0090 - Flanschabmessungen und Schaftoptionen



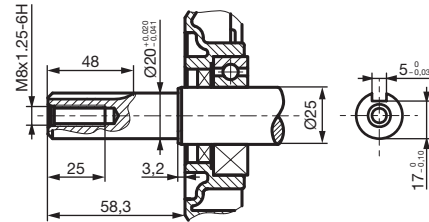
Schaft: KW16x58 (zylindrische Keilnutwelle)



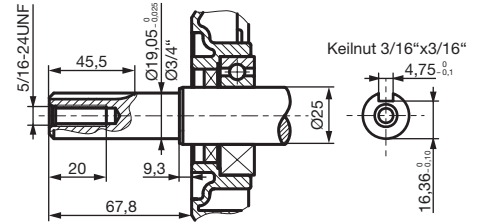
EG4-0200 - Flanschabmessungen und Schaftoptionen



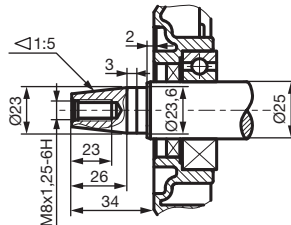
Schaft "D": KW20x58.3 (zylindrische 20mm Keilnutwelle)



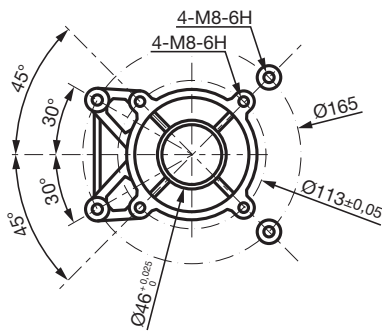
Schaft "D3": KW19x67.8 (zylindrische 3/4" Keilnutwelle)



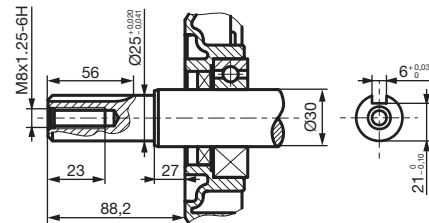
Schaft "DG": TP23x34 (konische 23mm Welle)



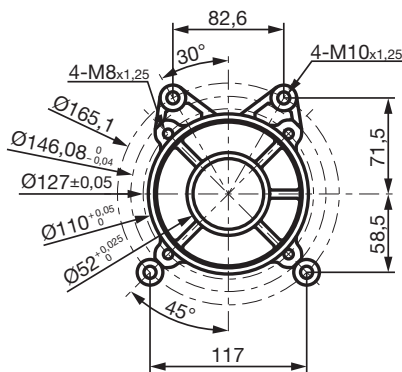
EG4-0270 - Flanschabmessungen und Schaftoptionen



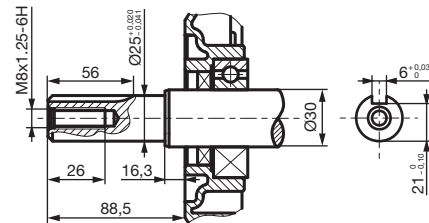
Schaft "D": KW25x88.2 (zylindrische 25mm Keilnutwelle)



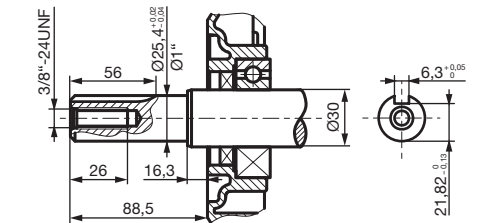
EG4-0390 - Flanschabmessungen und Schaftoptionen



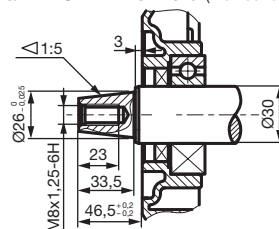
Schaft "D": KW25x88.5 (zylindrische 25mm Keilnutwelle)



Schaft "D3": KW25.4x88.5 (zylindrische 1" Keilnutwelle)



Schaft "DG": TP26x46.5 (konische 26mm Welle kurz)



Schaft "DG3": TP26x77 (konische 26mm Welle)

